



Perspectiva Semanal
Mercado en el corto plazo

26 de febrero de 2018

Resumen semana pasada

Principales activos

SALDOS NETOS DE LA SEMANA PASADA, DE 2018 (YTD) Y DE 2017.											
1.- BOLSAS		Var. Semana %	Cierre	YTD	2017			Var. Semana %	Cierre	YTD	2017
Ibex-35	España	-0,1%	9.822	-2,2%	+7,4%	Nasdaq 100	USA	+1,9%	6.897	+7,8%	+31,5%
PSI-20	Portugal	-0,6%	5.470	+1,5%	+15,2%	Bovespa	Brasil	+3,3%	87.293	+14,3%	+26,9%
EuroSt oxx-50	UEM	+0,4%	3.441	-1,8%	+6,5%	MEX IPC	México	-0,5%	48.643	-1,4%	+8,1%
FTSE100	UK	-0,7%	7.244	-5,8%	+7,6%	CSI300	China	Cerrado	4.071	+1,0%	+21,8%
CAC40	Francia	+0,7%	5.317	+0,1%	+9,3%	Hang Seng	HK	Cerrado	31.267	+4,5%	+36,0%
MIB 30	Italia	-0,6%	22.672	+3,7%	+13,6%	Kospi	Corea	+1,2%	2.452	-0,6%	+21,8%
DAX	Alemania	+0,3%	12.484	-3,4%	+12,5%	Sensex	India	+0,4%	34.142	+0,3%	+27,9%
S&P 500	USA	+0,6%	2.747	+2,8%	+19,4%	RTSI	Rusia	+3,0%	1.301	+12,7%	+0,2%
Nikkei 225	Japón	+0,8%	21.720	-3,8%	+19,1%	BIST30	Turquía	+0,8%	144.624	+1,8%	+48,8%
2.- BONOS 10A (TIR)		16-feb.	23-feb.	29.12.17		3.- DIVISAS		16-feb.	23-feb.	YTD	2017
Bund		0,706%	0,653%	0,427%		USD	Dólar	1,241	1,230	-2,4%	-14,1%
Bono español 10A		1,455%	1,588%	1,558%		JPY	Yen	131,9	131,4	+2,9%	-10,0%
Bono italiano 10A		1,981%	2,061%	2,005%		GBP	Libra	0,884	0,880	+0,9%	-4,1%
Bono portugués 10A		1,991%	2,021%	1,908%		CHF	Fr. Suizo	1,151	1,151	+1,6%	-9,2%
T-Note		2,875%	2,866%	2,405%		CNH vs USD	Yuan Offshore	6,299	6,326	+2,9%	+6,6%
Bono japonés 10A		0,059%	0,053%	0,048%		CNY vs USD	Yuan Onshore	Cerrado	6,337	+2,6%	+6,3%
3.- MATERIAS PRIMAS		Var. Semana %	Cierre	YTD	2017			Var. Semana %	Cierre	YTD	2017
Brent	Petróleo UE	+3,5%	67,1	+0,4%	+20,6%	Oro		-1,4%	1.329	+2,0%	+13,5%
WTI	Petróleo USA	+2,9%	63,5	+5,1%	+12,5%	CRB (Índice)	Mat. Primas	+0,2%	443	+2,5%	+2,2%
4.- VOLATILIDAD		16-feb.	23-feb.	29.12.17				16-feb.	23-feb.	29.12.17	
VIX	Sobre S&P500	19,5%	16,5%	11,0%		V2X	Sobre ES-50	17,76%	18,18%	13,51%	n/a

Resumen perspectivas 7 días

Visión técnica y fundamental

1.- Fundamental:

- **Bolsas:** Mercado más sensato y estable, que comenzará la semana con rebotes e irá perdiendo fuerza a medida que transcurran las jornadas. Cualquier desenlace no radical (+1%/-1%) es posible, ante una macro americana algo más débil y la comparecencia de Powell ante el Congreso. A medida que avance la semana, pérdida de impulso a la espera de los desenlaces políticos en Alemania (consulta sobre la coalición de gobierno) e Italia (elecciones generales) el próximo domingo 4 de marzo.
- **Bonos:** La caída de los bonos en las primeras semanas del año tendrá una tregua. Un mensaje de normalización gradual de la política monetaria por parte de Powell y un
- **Divisas:** Estabilización en el tipo de cambio eurodólar. La comparecencia de Powell ante el Congreso debería aportar un mensaje continuista, evitando un sesgo hawkish que aumentara la volatilidad del mercado.

2.- Técnico:

- **Bolsas:** Alcista (Ibex y S&P500) y Lateral /Alcista (ES 50)
- **Bund:** Lateral.
- **Euro:** Lateral
- **Informe de Estrategia Semanal disponible en:**

<https://broker.bankinter.com/www/es-es/cgi/broker+asesoramiento?secc=ASES&subs=NRID#>

Economía - Calendario de eventos

Principales referencias de la semana:

Día	País	Dato	Mes	Tasa	(e)	Ant.
L;16:00h	EEUU	Vtas. Vivienda Nueva	Ene	Miles	648k	625k
M;11:00h	UEM	Indicadores de Confianza	Feb	Ind.	114	115
M;14:30h	EEUU	Pedidos Bienes Duraderos	Jan P	m/m	-2,0%	2,8%
M;14:30h	EEUU	Comunicado de Powell y comparecencia (16h)				
M;15:00h	EEUU	Var.P. vivda. S&P/CaseShiller	DIC	a/a	6,3%	6,4%
M;16:00h	EEUU	Confianza del Consumidor	Feb	Ind.	126,0	125,4
X;11:00h	UEM	Estimación IPC	Feb	a/a	1,2%	1,3%
X;14:30h	EEUU	PIB 4T anualizado	4T	%	2,5%	2,6%
J;2:45h	CH	PMI Manufacturero Caixin	Feb	Ind.	51,3	51,5
J;9:00h	ESP	PIB a/a	4Q F	a/a	3,1%	3,1%
J;11:00h	UEM	Tasa de paro	Ene	%s/pa	8,6%	8,7%
J;14:30h	EEUU	PCE deflactor	Ene	a/a	1,7%	1,7%
J;16:00h	EEUU	ISM manufacturero	Feb	Ind.	58,7	59,1
D; s/h	ITA	Elecciones generales.				
D; s/h	ALE	Resultado consulta de acuerdo de Gobierno				

Deuda soberana

Principales emisiones

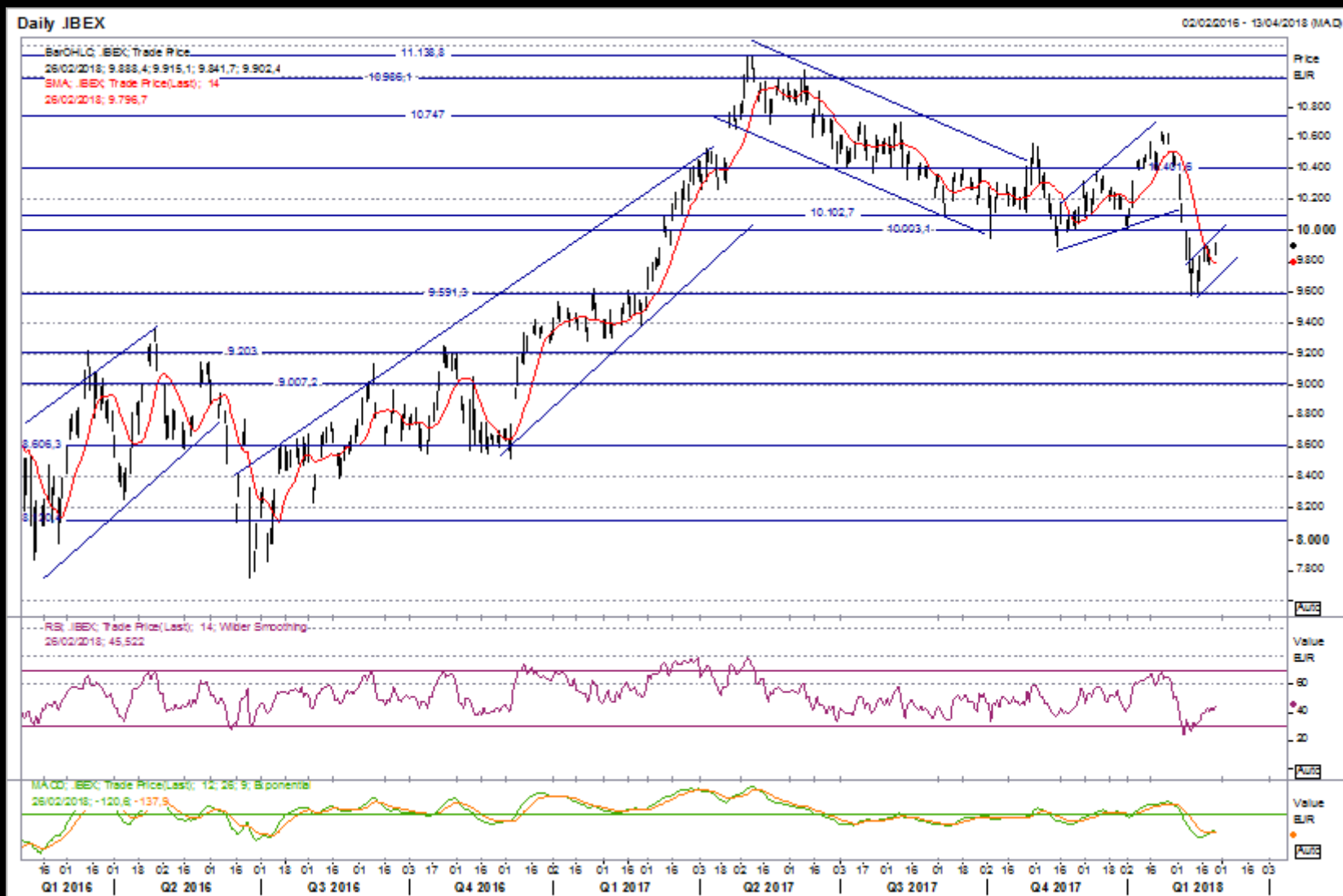
Principales emisiones de la semana:

Día/Hora	País	Emisión
L; 11:00h	ITA	Letras a 6 meses
L; 14:50h	FRA	6.600M€ Letras 3,6 y 12 meses.
M; 11:00h	ITA	2.000M€ bonos a 10 años
X; 11:30h	ALE	3.000M€ bonos a 10 años
J; 10:30h	ESP	Bonos vtco. 2021/22/28/30
J; 10:50h	FRA	Bonos vtco. 2026 y 2028

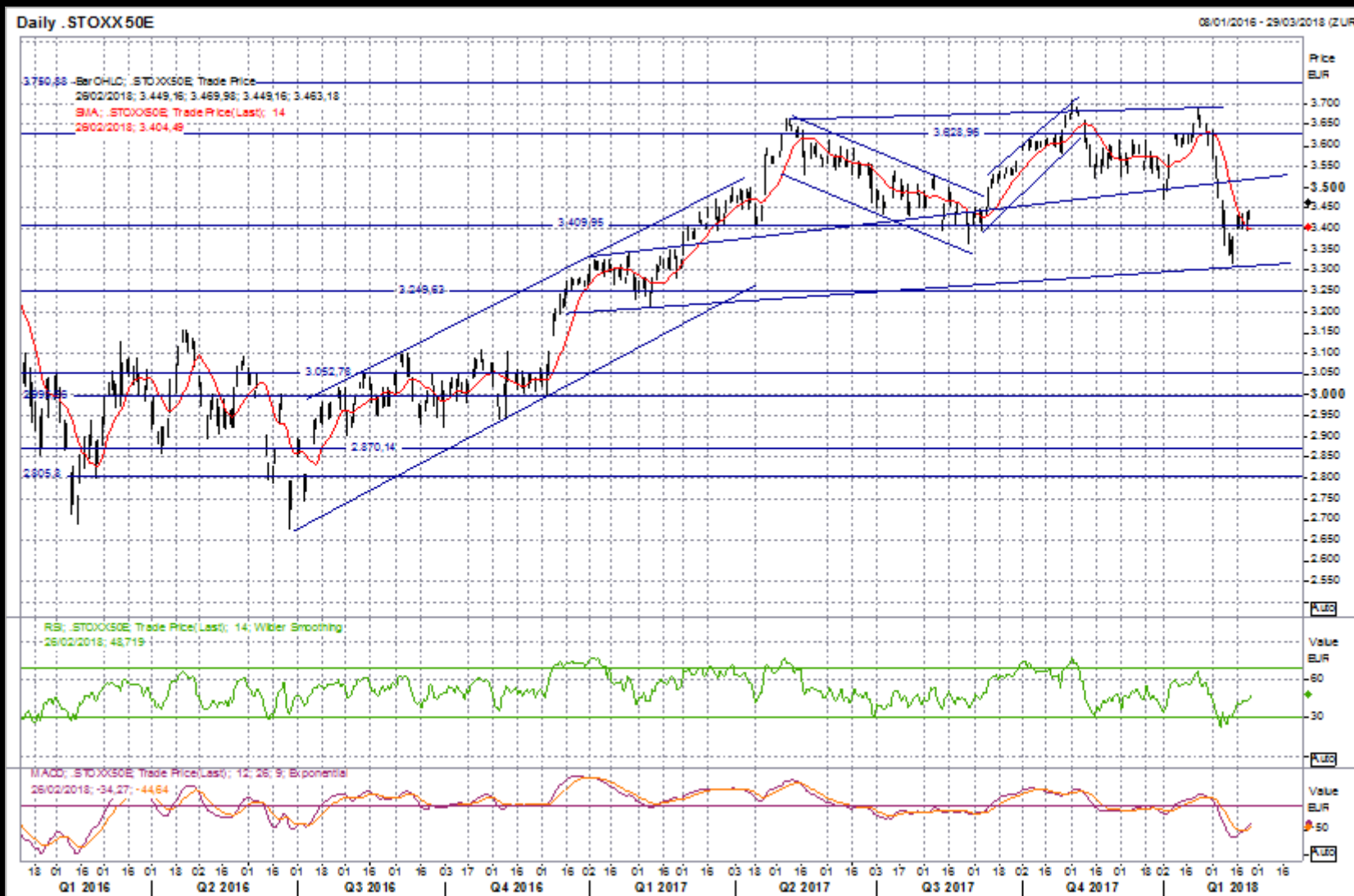
Análisis técnico - Perspectivas a 7 días

Índice	S.	R.	19 feb. 19:00h	Perspectiva Semana
Ibex	9.600	10.000	9.902	Alcista. - Tras la fuerte caída de las últimas semanas de enero/primeras de febrero, el índice sigue rebotando con cierta intensidad desde R1 en 9.600 tras haber salido de la zona de sobreventa (RSI 30). Por ahora, ni el MACD ni el FG, dan señales de vuelta a corto plazo, por lo que debería seguir en tendencia alcista hasta atacar R1 en 10.000 puntos.
ES-50	3.370	3.520	3.463	Lateral/Alcista. Gráfico muy similar al del Ibex, con un movimiento de vuelta más avanzado. Técnicamente se sitúa en la parte media del canal ligeramente alcista de medio plazo. El MACD parece que cortará la línea de tendencia, por lo que debería lateralizar tras haber tocado R1 en 3.530 puntos.
S&P 500	2.650	2.900	2.775	Alcista. - Continúa la tendencia de rebote con el brusco movimiento de vuelta tras tocar el nivel de soporte de muy largo plazo (S1). Ni el RSI ni el MACD indican claramente un cambio de tendencia en el corto plazo. Se mantiene el canal alcista de largo plazo. Aunque el brusco rebote comienza a mostrar algunos síntomas de agotamiento.
Futuro Bund	157,2	160,0	159,41	Lateral. - Ha rebotado con fuerza tras salir de zona de sobreventa y apoyarse en el soporte de 157,2. Tras esta subida, se ha acercado a R1 en 160,0. Ni el RSI ni el MACD indican una tendencia muy definida a corto plazo, por lo que debería lateralizar en próximas jornadas.
EUR/USD	1,22	1,255	1,232	Lateral (Euro). - Rebasó el extremo superior del canal alcista de medio plazo y ha retrocedido tras haberse situado en zona de sobrecompra. Tanto el indicador RSI como el MACD muestran continuidad en la tendencia, por lo que debería lateralizar en el canal delimitado por S1 en 1,22 y R1 en 1,255.
EUR/JPY	131,24	134,1	131,9	Lateral (Euro). Ha vuelto a quedar encajada en el rango lateral de medio plazo. Tras haber tocado la parte baja del canal (S1 en 131,2), parece haberse alejado de la zona de sobreventa. Ningún indicador da señal de vuelta en el muy corto plazo.

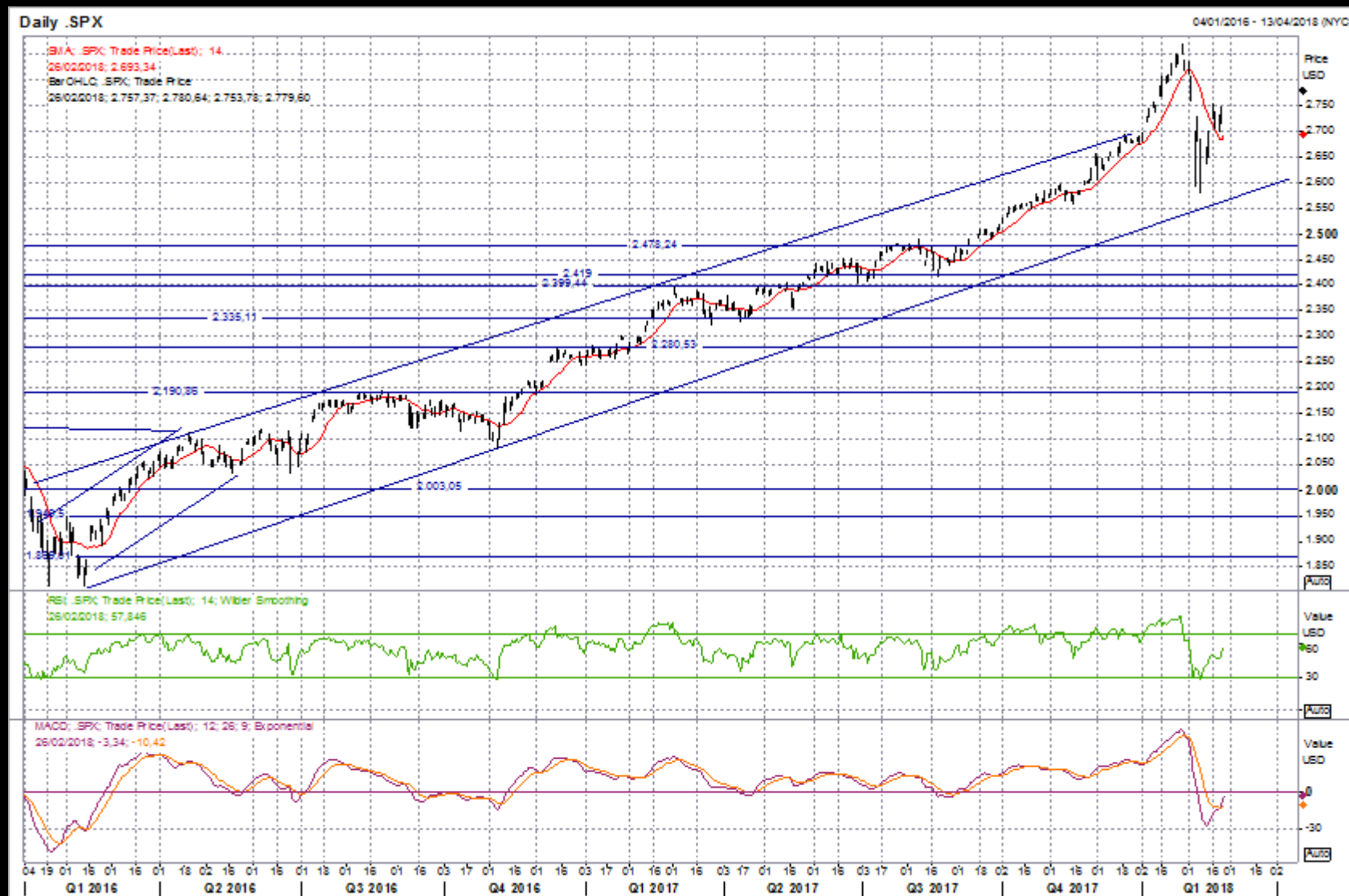
Análisis técnico - Ibex 35



Análisis técnico - EuroStoxx-50



Análisis técnico - S&P 500



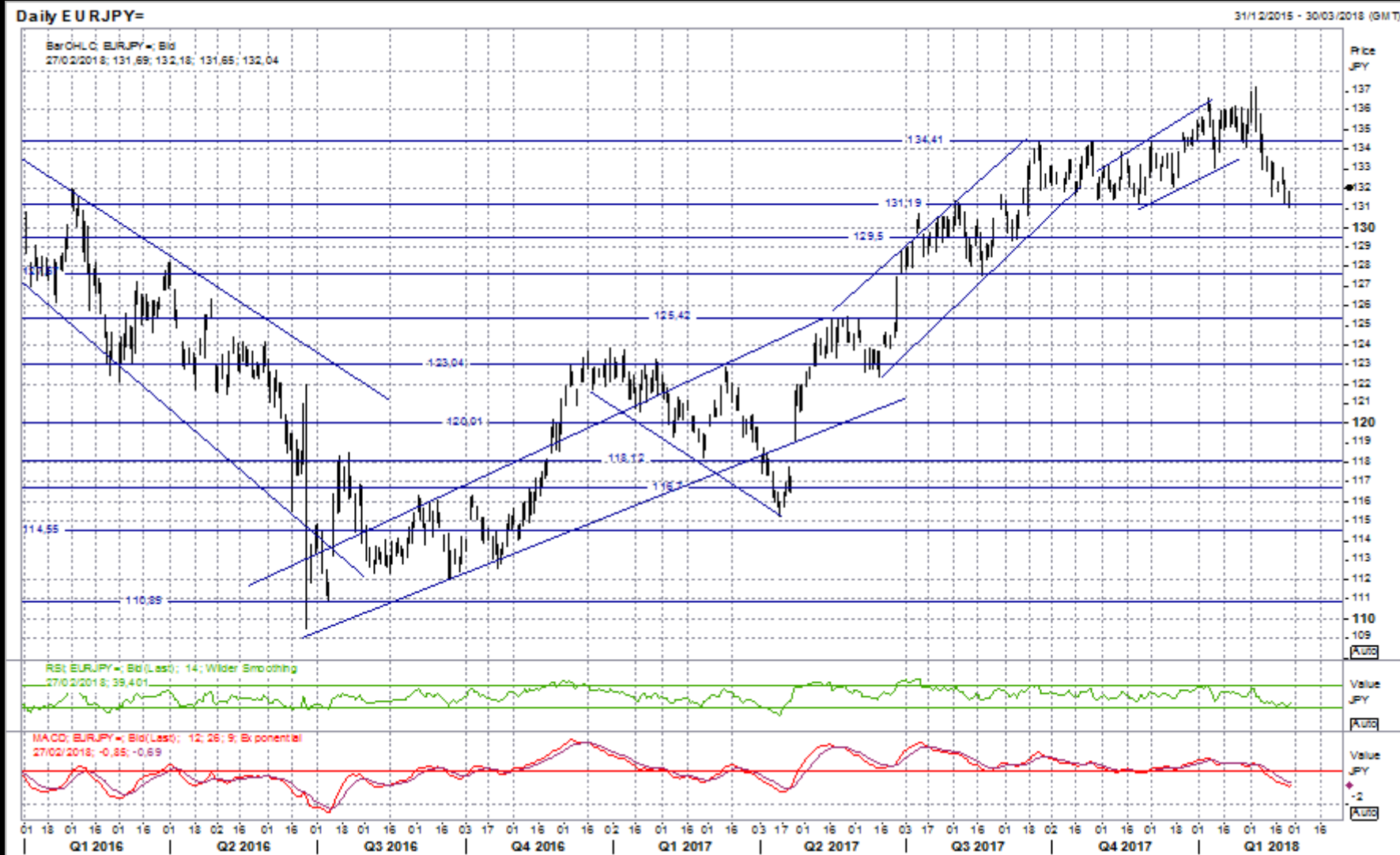
Análisis técnico - Bund



Análisis técnico - Eurodólar



Análisis técnico - Euroyen





¡Muchas gracias!