

Perspectiva Semanal
Mercado en el corto plazo
04 de octubre de 2017

Resumen semana pasada

Principales activos

SALDOS NETOS DE LA SEMANA PASADA									
1.- BOLSAS		Var. Semana %	Cierre	31-12-16			Var. Semana %	Cierre	31-12-16
Ibex-35	España	+0,7%	10.382	9.352	Nasdaq 100	USA	+0,8%	5.979	4.864
PSI-20	Portugal	+1,9%	5.410	4.679	Bovespa	Brasil	-1,5%	74.294	60.227
EuroStoxx-50	UEM	+1,5%	3.595	3.291	MEX IPC	México	+0,1%	50.346	45.643
FTSE100	UK	+0,8%	7.373	7.143	CSIB00	China	-0,0%	3.837	3.310
CAC40	Francia	+0,9%	5.330	4.862	Hang Seng	HK	-1,2%	27.554	22.001
MIB30	Italia	+0,7%	22.696	19.235	Kospi	Corea	+0,2%	2.394	2.026
DAX	Alemania	+1,9%	12.829	11.481	Sensex	India	-2,0%	31.284	26.626
S&P 500	USA	+0,7%	2.519	2.239	RTSI	Rusia	+1,2%	1.137	1.152
Nikkei 225	Japón	+0,3%	20.296	19.114	BIST30	Turquía	-1,4%	126.115	95.499
2.- BONOS 10A (TIR)		22-sep.	29-sep.	31-12-16	3.- DIVISAS		22-sep.	29-sep.	31-12-16
Bund		0,447%	0,464%	0,208%	USD	Dólar	1,195	1,181	1,052
Bono español 10A		1,620%	1,597%	1,380%	JPY	Yen	133,8	132,9	123,0
Bono italiano 10A		2,102%	2,107%	1,812%	GBP	Libra	0,885	0,882	0,854
Bono portugués 10A		2,411%	2,364%	3,746%	CHF	Fr. Suizo	1,158	1,144	1,072
T-Note		2,250%	2,334%	2,444%	CNH vs USD	Yuan <i>Offshore</i>	6,579	6,647	6,976
Bono japonés 10A		0,034%	0,068%	0,046%	CNY vs USD	Yuan <i>Onshore</i>	6,590	6,653	6,945
3.- MATERIAS PRIMAS		Var. Semana %	Cierre	31-12-16			Var. Semana %	Cierre	31-12-16
Brent	Petróleo UE	-0,2%	56,5	55,4	Oro		-1,4%	1.280	1.148
WTI	Petróleo USA	+2,7%	51,7	53,7	CRB (Índice)	Mat. Primas	-0,4%	427	423
4.- VOLATILIDAD		22-sep.	29-sep.	31-12-16			22-sep.	29-sep.	31-12-16
VIX	Sobre S&P500	9,6%	9,5%	14,0%	V2X	Sobre ES-50	11,71%	12,12%	18,12%

Resumen perspectivas 7 días

Visión técnica y fundamental

1.- Fundamental:

- **Bolsas:** Probable toma de beneficios, pero pasajera si sucediera. Mejor aceptación del riesgo, excepto en España. Wall Street aguantará bien y podría marcar nuevos máximos, ayudando inercialmente al ES-50.
- **Bonos:** Probable ampliación de la prima de riesgo contra Alemania (¿130 desde 115?) y estrechamiento con respecto a Italia (¿40 vs 55?). Esto dependerá del grado de intervención del BCE.
- **Divisas:** Euro debilitado por la incertidumbre política en España, pero también por el delicado desenlace de las elecciones alemanas.

2.- Técnico:

- **Bolsas:** S&P500 alcista en contraste con unas bolsas europeas laterales o bajistas.
- **Bund:** Lateral/Alcista.
- **Euro:** Lateral.

Informe de Estrategia *Semanal disponible en:*

<https://broker.bankinter.com/www/es-es/cgi/broker+asesoramiento?secc=ASES&subs=NRID#>

Economía - Calendario de eventos

Principales referencias de la semana:

Día	País	Dato	Mes	Tasa	(e)	Ant.
L;10:00h	UEM	PMI Manufacturero	Sep F	Ind.	58,2	58,2
L;11:00h	UEM	Tasa de paro	Agos	%	9,0%	9,1%
→ L;16:00h	EEUU	ISM manufacturero	Sep	Ind.	58,0	58,8
X;10:00h	UEM	PMI Compuesto	Sep F	Ind.	56,7	56,7
X;10:00h	UEM	PMI Servicios	Sep F	Ind.	55,6	55,6
→ X;11:00h	UEM	Ventas Minoristas	Agos	a/a	2,6%	2,6%
X;14:15h	EEUU	Var. Empleo ADP	Sep		143	237k
X;16:00h	EEUU	ISM no manufact.	Sep	Ind.	55,5	55,3
J;13:30h	UEM	Actas del BCE				
J;13:30h	EEUU	Encuest. Empleo Challenge	Sep	a/a	--	5,1%
V;7:00h	JAP	Indicador Adelantado	Agos P		107,2	105,2
V;8:00h	ALE	Pedidos Fábrica (ajust)	Agos	a/a	4,7%	5,0%
→ V;14:30h	EEUU	Var. empleo no agric.	Sep		85k	156k
→ V;14:30h	EEUU	Tasa de paro	Sep	%	4,4%	4,4%

Cuidado con el incremento de la incertidumbre política en la UEM

Deuda soberana

Principales emisiones

Principales emisiones de la semana:

Día/Hora	País	Emisión
L; 14:50h	FRA	Emite letras
X; 11:30h	ALE	3.000 M€ en bonos Vto. 2027
J; 10:30h	ESP	Emite bonos
J; 10:50h	FRA	Emite bonos
V; 10:50h	R.U	Emite bonos

Es clave la facilidad (o no) con que se realicen las emisiones en España el jueves

Análisis técnico - Perspectivas a 7 días

Índice	S.	R.	04 Oct. 21:25h	Perspectiva Semana
Ibex	9.924	10.143	9.965	Bajista. - Está sobrevendido por RSI-14, pero el MACD es claramente bajista al haber roto a la baja con violencia este indicador su señal (color azul). Es probable que testee o incluso rompa a la baja su soporte S1 en 9.924
ES-50	3.587	3.605	3.595	Lateral/Bajista. - Está anclado en una tendencia alcista muy sólida, dentro de un canal bien definido. Sin embargo, ha realizado un movimiento de retroceso hasta su soporte S1 en 3.587, donde parece más probable que resista. En caso contrario, si lo perdiera, podría proyectarse hasta su S2 en 3.547.
S&P 500	2.482	n/d	2.536	Alcista. - Se encuentra en máximos históricos y por eso no se identifica bien su resistencia. Su canal alcista parece fiable. Aunque permanece en zona de sobrecompra por RSI-14 desde finales de septiembre, este indicador de <i>momentum</i> no ofrece síntomas de debilitamiento.
Futuro Bund	160,0	166,3	161,3	Lateral/Alcista. - Recientemente ha abandonado su zona de sobreventa (RSI-14), pero el rebote parece agotado según este indicador. Desde el 3T 2016 se desplaza lateralmente respetando el rango 160,0 (S1)/166,3 (R1). Encontrándose más próximo de su S1 que de su R1 y suponiendo que continúe respetando el rango mencionado, lo más probable es que lateralice y en algún momento intente rebotar.
EUR/USD	1,169	1,178	1,176	Lateral (Euro). - Su S1 en 1,169 parece fiable. Su RSI-14 se encuentra en terreno neutral y su MACD parece suavemente alcista en favor del USD. Lo más probable es que se mantenga dentro del rango 1,169 (S1)/1,178 (R1) sin fuertes oscilaciones.
EUR/JPY	129,5	133,6	132,6	Lateral(Euro). - Respeta su canal alcista (para euro) de largo plazo, habiendo retrocedido recientemente después de haberlo roto al alza transitoriamente y superando el nivel 134,0. Ese retroceso refuerza la fiabilidad del canal. Su evolución más probable durante los próximos días es lateralizar en torno a 132/133.

Análisis técnico - Ibex 35



Análisis técnico - EuroStoxx-50



Análisis técnico - S&P 500

30 Minutes S&P500: gráfico corto .SPX

16:00 05/07/2017 - 11:00 10/10/2017 (NYC)



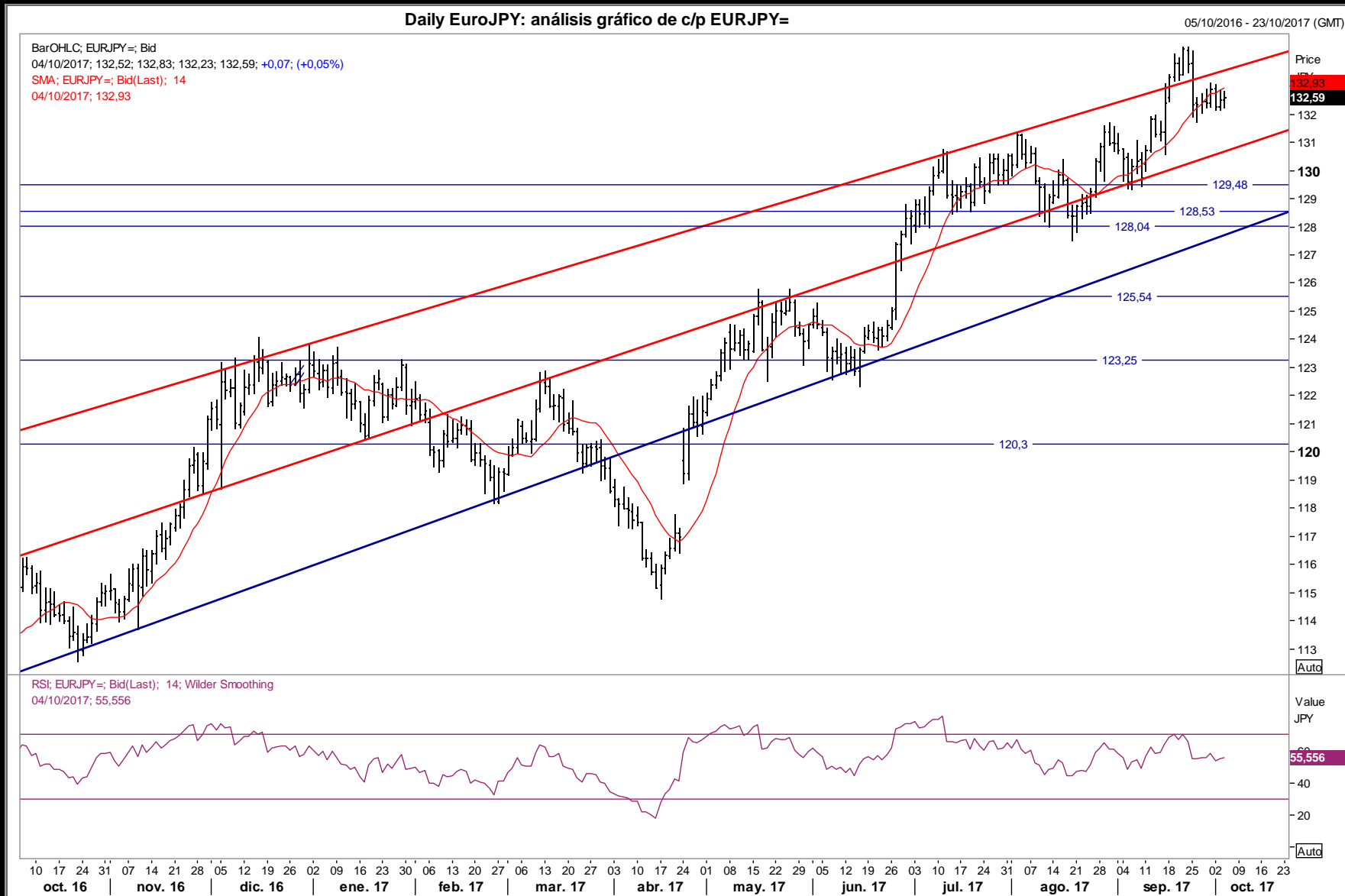
Análisis técnico - Bund



Análisis técnico - Eurodólar



Análisis técnico - Euroyen





¡Muchas gracias!