



Perspectiva Semanal
Mercado en el corto plazo

22 de enero de 2018

Resumen semana pasada

Principales activos

SALDOS NETOS DE LA SEMANA PASADA, DE 2018 (YTD) Y DE 2017.

1.- BOLSAS		Semana %	Cierre	YTD	2017			Semana %	Cierre	YTD	2017
Ibex-35	España	+0,2%	10.480	+4,3%	+7,4%	Nasdaq 100	USA	+1,1%	6.834	+6,8%	+31,5%
PSI-20	Portugal	+1,2%	5.689	+5,6%	+15,2%	Bovespa	Brasil	+2,4%	81.220	+6,3%	+26,9%
E-50	UEM	+1,0%	3.649	+4,1%	+6,5%	MEX IPC	México	+1,1%	49.696	+0,7%	+8,1%
FTSE100	UK	-0,6%	7.731	+0,6%	+7,6%	CSI300	China	+1,4%	4.285	+6,3%	+21,8%
CAC40	Francia	+0,2%	5.527	+4,0%	+9,3%	Hang Seng	HK	+2,7%	32.255	+7,8%	+36,0%
MIB 30	Italia	+1,4%	23.749	+8,7%	+13,6%	Kospi	Corea	+1,0%	2.520	+2,1%	+21,8%
DAX	Alemania	+1,4%	13.434	+4,0%	+12,5%	Sensex	India	+2,7%	35.512	+4,3%	+27,9%
S&P 500	USA	+0,9%	2.810	+5,1%	+19,4%	RTSI	Rusia	+0,8%	1.271	+10,1%	+0,2%
Nikkei 225	Japón	+0,7%	23.654	+4,6%	+19,1%	BIST30	Turquía	+0,6%	140.770	-0,9%	+48,8%
2.- BONOS 10A (TIR)		12-ene.	19-ene.	29.12.17	3.- DIVISAS		12-ene.	19-ene.	YTD	2017	
Bund		0,581%	0,568%	0,427%	USD	Dólar	1,220	1,222	-1,8%	-14,1%	
Bono español 10A		1,492%	1,436%	1,558%	JPY	Yen	135,5	135,5	-0,1%	-10,0%	
Bono italiano 10A		1,976%	1,955%	2,005%	GBP	Libra	0,889	0,882	+0,7%	-4,1%	
Bono portugués 10A		1,781%	1,966%	1,908%	CHF	Fr. Suizo	1,180	1,178	-0,6%	-9,2%	
T-Note		2,546%	2,659%	2,405%	CNH vs USD	Yuan <i>Offshore</i>	6,461	6,400	+1,7%	+6,6%	
Bono japonés 10A		0,078%	0,085%	0,048%	CNY vs USD	Yuan <i>Onshore</i>	6,469	6,404	+1,6%	+6,3%	
3.- MATERIAS PRIMAS		Semana %	Cierre	YTD	2017			Semana %	Cierre	YTD	2017
Brent	Petróleo UE	-1,9%	68,7	+2,8%	+20,6%	Oro		-0,4%	1.332	+2,2%	+13,5%
WTI	Petróleo USA	-1,4%	63,4	+4,9%	+12,5%	CRB (Índice)	Mat. Primas	-0,6%	437	+1,1%	+2,2%
4.- VOLATILIDAD		12-ene.	19-ene.	29.12.17			12-ene.	19-ene.	29.12.17		
VIX	Sobre S&P500	10,2%	11,3%	11,0%	V2X	Sobre ES-50	10,90%	11,85%	13,51%	n/a	

Resumen perspectivas 7 días

Visión técnica y fundamental

1.- Fundamental:

- **Bolsas:** Los avances políticos en Alemania, la mejora del rating español y la contención del eurodólar invitan al optimismo en relación a la RV europea. En EEUU, sin embargo, el cierre parcial de la Administración puede hacer algo de "ruido". La macro será intensa por lo que puede haber algo de volatilidad a la espera del BCE del jueves pero pensamos que el desenlace final será más bien positivo para la RV, por lo que el *rally* de Año Nuevo continúa.
- **Bonos:** Foco en los bancos centrales (BoJ y BCE) pero en principio pensamos que el deslizamiento está agotado por ahora por lo que podríamos presenciar algunas compras tácticas de bonos europeos y americanos.
- **Divisas:** Riesgo alcista para el Euro derivado de la política (buenas noticias en Alemania frente al *shutdown* americano) y el BCE si la institución sonara algo hawkish en línea con las últimas Actas.

2.- Técnico:

- **Bolsas:** Alcistas
- **Bund:** Lateral
- **Euro:** Alcista/Lateral

Informe de Estrategia *Semanal disponible en:*

<https://broker.bankinter.com/www/es-es/cgi/broker+asesoramiento?secc=ASES&subs=NRID#>

Economía - Calendario de eventos

Principales referencias de la semana:

Día	País	Dato	Mes	Tasa	(e)	Ant.
L; 15:00h		FMI: World Economic Outlook				
L/M s/h		Eurogrupo y Ecofin.				
M;s/h	JAP	Reunión Política Monetaria BoJ				
M;11:00h	ALE	ZEW Sentim. Econ. Expect.	Ene	Ind.	17,7	17,4
M;16:00h	UEM	Conf. Consumidor (Adel.)	Ene	Ind.	0,6	0,5
X;10:00h	UEM	PMI Compuesto (Prel.)	Ene	Ind.	57,9	58,1
X;16:00h	EEUU	Vtas. Vivienda 2ª mano	Dic	M	5,70m	5,81m
J;9:00h	ESP	Tasa de Paro	4T	%s/pa.	16,1%	16,4%
J;10:00h	ALE	IFO Clima Empresarial	Ene	Ind.	117,0	117,2
J;13:45h	UEM	Reunión Política Monetaria BCE				
J;16:00h	EEUU	Indicador Adelantado	Dic		0,5%	0,4%
V;0:30h	JAP	IPC	Dic	a/a	1,1%	0,6%
V;10:30h	GB	PIB Adelantado	4T	a/a	1,4%	1,7%
V;14:30h	EEUU	Ped. Bs Duraderos (Prel.)	Dic	m/m	0,9%	1,3%
V;14:30h	EEUU	PIB Anualizado (adelant.)	4T	t/t	3,0%	3,2%

Tabla 1.2.- Información elaborada por Bankinter con datos de Bloomberg

Deuda soberana

Principales emisiones

Principales emisiones de la semana:		
Día/Hora	País	Emisión
L; 14:50h	FRA	Letras
M; 10:30h	ESP	Letras a 3 y 9 meses
X; 11:30h	ALE	5.000M€ bonos a 2019
V; 12:00h	ITA	Bonos cupón cero y L/I

Posible emisión sindicada en España tras la mejora de *rating* por parte de Fitch

Análisis técnico - Perspectivas a 7 días

Índice	S.	R.	22 ene. 12:30h	Perspectiva Semana
Ibex	10.200	10.700	10.527	Alcista/Lateral. - El Ibex35 se encuentra en la parte alta del canal alcista iniciado en nov'17. Además, el hecho de que se encuentre cerca de la zona de sobrecompra por RSI puede llevarle a lateralizar temporalmente antes de emprender nuevos impulsos alcistas.
ES-50	3.610	3.690	3.651	Alcista/Lateral. - Ha conseguido superar el nivel 3.610 que ahora actúa como soporte. A partir de ahora debería consolidar para continuar al alza y tratar de superar la siguiente resistencia, en 3.690 puntos.
S&P 500	2.700	n.a.	2.810	Alcista. - El S&P500 continúa en subida libre acentuando su tendencia alcista de largo plazo. El RSI ha sobrepasado ampliamente el nivel de sobrecompra y, aunque no es la primera vez que esto ocurre y el índice continúa con impulso alcista, pensamos que irá moderando la escalada.
Futuro Bund	159,7	162,2	160,5	Lateral. - El reciente movimiento bajista debería pararse en el soporte 159,7, coincidiendo con el hecho de que el indicador RSI está cerca de la zona de sobreventa.
EUR/USD	1,215	1,231	1,225	Lateral/Alcista (Euro). - Tras la fuerte subida de las últimas jornadas sigue cerca de la zona de sobrecompra por RSI-14, lo que invita a pensar que continuará moviéndose lateralmente dentro del rango 1,215-1,231.
EUR/JPY	133,8	137,0	135,6	Lateral/Alcista (Euro). - El cruce sigue en canal alcista iniciado en mediados de 2017 pero podría moverse lateralmente hasta superar claramente el soporte de 135,5.

Análisis técnico - Ibex 35



Análisis técnico - EuroStoxx-50



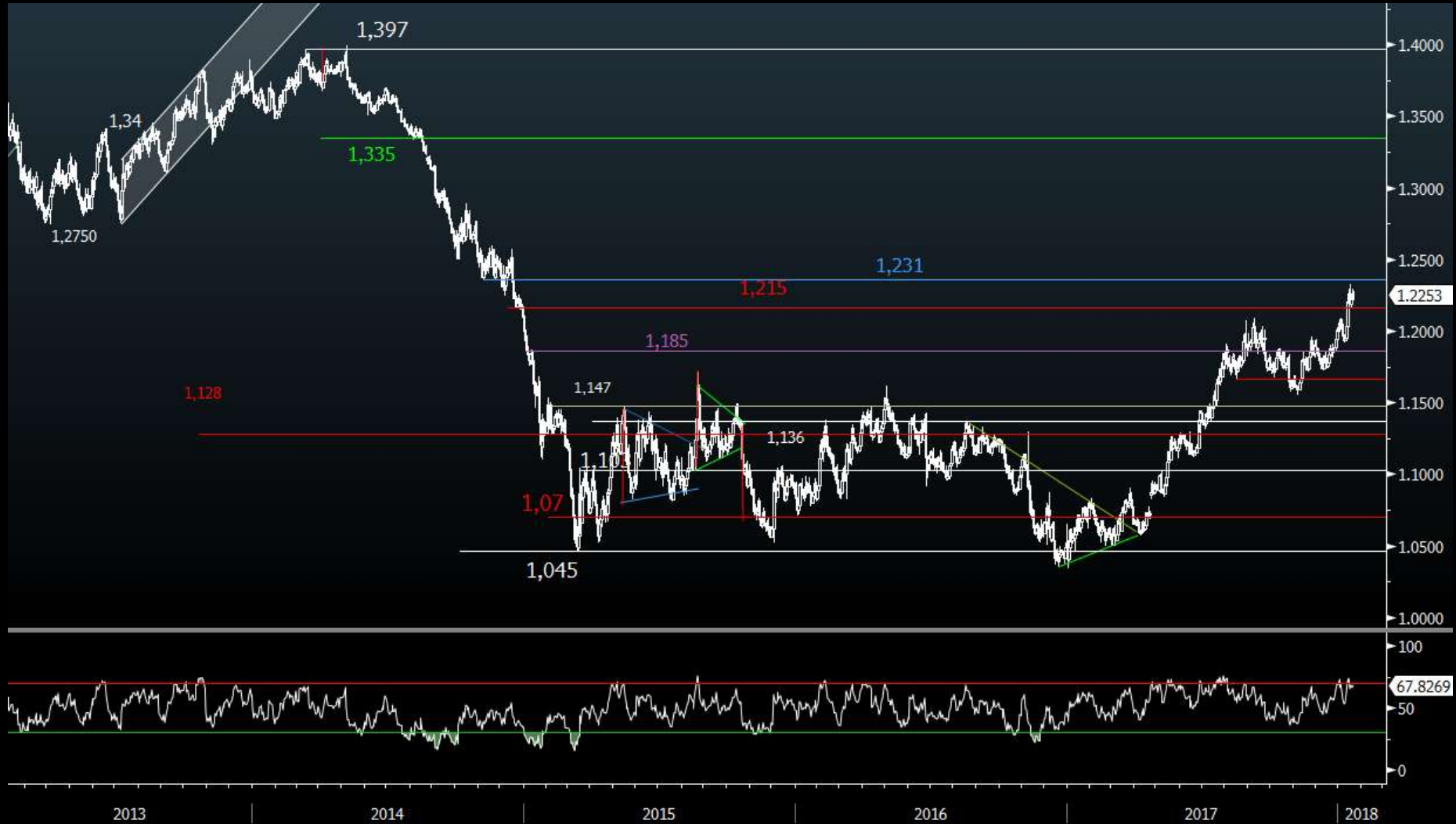
Análisis técnico - S&P 500



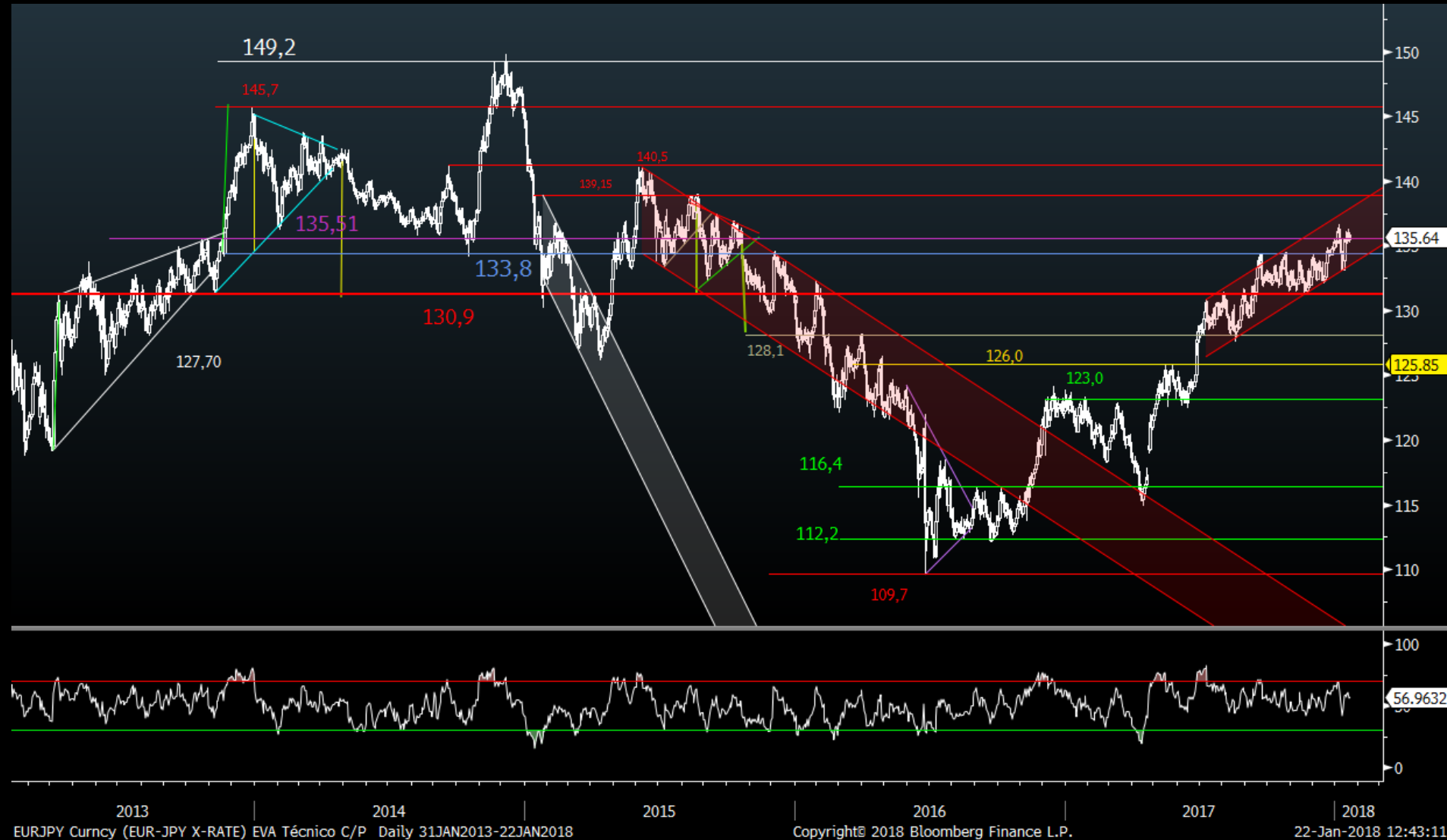
Análisis técnico - Bund



Análisis técnico - Eurodólar



Análisis técnico - Euroyen





¡Muchas gracias!