

A candlestick chart with a dark blue background. The chart features green and red candlesticks representing price movements. A white dashed grid is overlaid on the chart, and a solid white line represents a moving average or trend line. The text is centered in a white rounded rectangle.

Perspectiva Semanal  
Mercado en el corto plazo  
04 de septiembre de 2017

# Resumen semana pasada

## Principales activos

VARIACIÓN Viernes vs Lunes excepto Asia que son variaciones de hoy							
<b>1.- BOLSAS</b>		<b>Var. %</b>	<b>Cierre</b>			<b>Var. %</b>	<b>Cierre</b>
Ibex-35	España	+0,4%	10.326	Nasdaq 100	USA	+2,6%	5.988
PSI-20	Portugal	+1,3%	5.195	Bovespa	Brasil	+1,3%	71.923
EuroStoxx-50	UEM	+0,7%	3.444	MEX IPC	México	-0,4%	51.081
FTSE100	UK	+0,5%	7.439	CSI300	China	+0,4%	3.846
CAC40	Francia	+0,9%	5.123	Hang Seng	HK	-0,8%	27.740
MIB 30	Italia	+0,6%	21.859	Kospi	Corea	-1,2%	2.330
DAX	Alemania	+0,2%	12.143	Sensex	India	-0,6%	31.702
S&P 500	USA	+1,3%	2.477	RTSI	Rusia	+3,0%	1.101
Nikkei 225	Japón	-0,9%	19.508	BIST30	Turquía	-0,3%	135.427
<b>2.- BONOS 10A (TIR)</b>		<b>28-ago.</b>	<b>1-sep.</b>	<b>3.- DIVISAS</b>		<b>28-ago.</b>	<b>1-sep.</b>
Bund		0,376%	0,379%	USD	Dólar	1,198	1,186
Bono español 10A		1,589%	1,593%	JPY	Yen	130,9	130,8
Bono italiano 10A		2,079%	2,072%	GBP	Libra	0,926	0,916
Bono portugués 10A		2,820%	2,812%	CHF	Fr. Suizo	1,144	1,144
T-Note		2,157%	2,166%	CNH	Yuan <i>Offshore</i>	7,928	7,780
Bono japonés 10A		0,01%	0,00%	CNY	Yuan <i>Onshore</i>	7,914	7,785
<b>3.- MATERIAS PRIMAS</b>		<b>Var. %</b>	<b>Cierre</b>			<b>Var. %</b>	<b>Cierre</b>
Brent	Petróleo UE	2,1%	52,4	Oro		+1,2%	1.325
WTI	Petróleo USA	1,5%	47,3	CRB (Índice)	Mat. Primas	-0,0%	436
<b>4.- VOLATILIDAD</b>		<b>28-ago.</b>	<b>1-sep.</b>			<b>28-ago.</b>	<b>1-sep.</b>
VIX	sobre S&P500	11,3%	10,1%	V2X	sobre ES-50	15,9%	14,7%

# Resumen perspectivas 7 días

## Visión técnica y fundamental

### 1.- Fundamental:

- **Bolsas:** Las bolsas arrancarán la semana retrocediendo, penalizadas por el ensayo nuclear realizado por Corea del Norte. Si la tensión geopolítica se atenúa y el BCE mantiene estímulos, reitera su mensaje positivo sobre la economía e insinúa que en octubre ofrecerá más detalles acerca de su estrategia de salida. Probablemente iremos de *peor a mejor*.
- **Bonos:** Si Draghi sorprendiese anunciando ya un esquema para el tapering (reducir el QE) los bonos podrían sufrir pero no pensamos que vaya a ser el caso. Seguramente Draghi será muy cuidadoso y tampoco habrá cambios significativos
- **Divisas:** No parece este el mejor momento para que el BCE mueva o diga algo este jueves en favor de una retirada de estímulos que apreciaría aún más el euro. Por eso y por Corea del Norte creemos que el euro tenderá a apreciarse incluso hasta más allá de 1,190 para después retroceder hacia 1,180 a partir del jueves si el BCE no cambia nada.

### 2.- Técnico:

- **Bolsas:** Bajistas/laterales (Ibex y EuroStoxx) y alcista (S&P).
- **Bund:** Lateral/bajista.
- **Euro:** Lateral

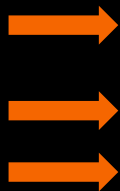
Informe de Estrategia *Semanal disponible en:*

<https://broker.bankinter.com/www/es-es/cgi/broker+asesoramiento?secc=ASES&subs=NRID#>

# Economía - Calendario de eventos

## Principales referencias de la semana:

Día	País	Dato	Mes	Tasa	(e)	Ant.
L	EEUU	Festivo: <i>Labour Day</i>				
M;10:00h	UEM	PMI Servicios, final	Ago	Ind.	54,9	54,9
M;11:00h	UEM	Ventas Minoristas	Jul	a/a	2,5%	3,1%
X;14:30h	EEUU	Balanza comercial	Jul	000M\$	-44,6	-43,6
X;16:00h	EEUU	ISM no manufact.	Ago	Ind.	55,5	53,9
X;20:00h	EEUU	Beige Book				
J;7:00h	JAP	Indicador adelantado, prel	Jul		105,1	105,9
M;11:00h	UEM	PIB, final	2T	a/a	2,2%	2,2%
J;13:45h	UEM	Tipo referencia BCE		%	0,0%	0,0%
J;14:30h	UEM	Rueda prensa Draghi				
J;14:30h	EEUU	Product. No agrícola, final	2T	t/t	1,2%	0,9%
J;14:30h	EEUU	Costes labor. Unit., fin	2T	t/t	0,4%	0,6%
V;s/h	China	Balanza comercial	Ago	000M\$	48,6	46,74
V;1:50h	JAP	PIB t/t anualizado, final	2T		3,0%	4,0%



# Deuda soberana

## Principales emisiones

Principales emisiones de la semana:		
Día/Hora	País	Emisión
L; 14:50h	FRA	Letras
X; 11:30h	ALE	3.000M€ bonos a 2022
J; 10:30h	ESP	Bonos a 2022, 27 y 33, I/L 2027
J; 10:50h	FRA	Bonos
V; 12:00h	Reino Unido	Letras

# Análisis técnico - Perspectivas a 7 días

Índice	S.	R.	04 -sept. 16:00h	Perspectiva Semana
Ibex	10.200	10.600	10.246	<b>Bajista/lateral.</b> - Ha roto puntualmente el soporte en 10.200 (S1) que se mantiene como nivel clave. Si lo atraviesa definitivamente podría ir en busca del siguiente soporte en 10.000 (S2). Por tanto, el Ibex permanece en el canal bajista de corto plazo pero los indicadores RSI (nivel intermedio en 40,48) y el MACD (no anticipa cambio de tendencia) sugieren que podría lateralizar dentro del rango 10.000/10.600.
ES-50	3.350	3.510	3.436	<b>Bajista/lateral.</b> - Igual que el Ibex-35, se mantiene en un canal bajista delimitado por el soporte en 3.350 y la resistencia en 3.510. El indicador MACD anticiparía un posible cambio de tendencia pero el RSI (47,66) no indica ni sobrecompra ni sobreventa. De manera, que podría dibujar un movimiento lateral en el corto plazo.
S&P 500	2.400	2.490	2.476	<b>Alcista.</b> - Permanece en el canal alcista de largo plazo dentro del rango 2.400/2.490 (máximo histórico). Dentro de este canal venía dibujando un movimiento lateral/bajista. Sin embargo, el MACD indica un cambio de tendencia. Por ello, podría mostrar una figura de vuelta e iniciar un movimiento alcista hacia la resistencia (R1 en 2.490).
Futuro Bund	164,1	166,7	165,0	<b>Lateral/bajista.</b> - Parece razonable esperar una corrección a la baja dentro del rango lateral 164/166. El RSI se mantiene próximo a la zona de sobrecompra y el MACD da signos de cambio de tendencia.
EUR/USD	1,171	1,210	1,1941	<b>Lateral (Euro).</b> - Podría lateralizar en dentro del rango 164/166 ya que el MACD no ofrece ninguna señal de cambio. El RSI se aleja de la zona de sobreventa, lo que sugiere que podría haber terminado la corrección después de tocar máximos para el euro en su cruce con USD el 1,21 desde enero de 2015.
EUR/JPY	125,9	132,23	130,53	<b>Lateral/alcista (Euro).</b> - El euro avanza dentro un canal alcista (depreciatorio JPY) pero no logra superar la resistencia en 132,23. Los ratios no aportan información. Al encontrarse en zona neutral no ofrecen señales de cambio de tendencia: RSI (56,66) u MACD (0,442).

# Análisis técnico - Ibex 35

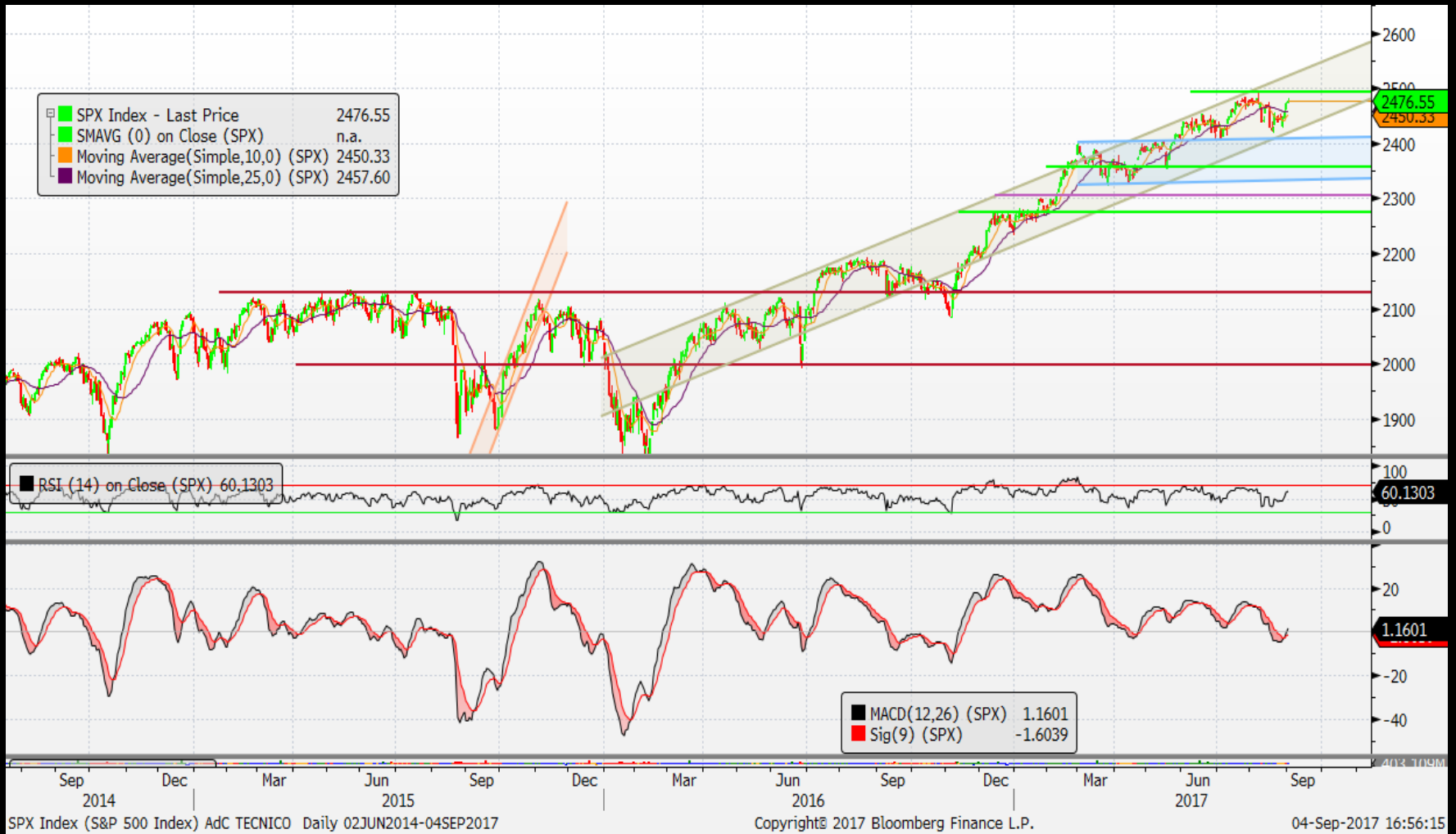


# Análisis técnico - EuroStoxx-50





# Análisis técnico - S&P 500



# Análisis técnico - Bund



# Análisis técnico - Eurodólar



# Análisis técnico - Euroyen





¡Muchas gracias!