A candlestick chart with a dark blue background. The chart features green and red candlesticks representing price movements. A white dashed line represents a trend line, and a solid white line represents a moving average. The chart is overlaid with a semi-transparent orange rounded rectangle containing white text.

**Perspectiva Semanal
Mercado en el corto plazo
05 de febrero de 2018**

Resumen semana pasada

Principales activos

VARIACIÓN Viernes vs Viernes							
1.- BOLSAS		Var. %	Cierre		Var. %	Cierre	
Ibex-35	España	-3,6%	10.211	Nasdaq 100	USA	-3,7%	6.760
PSI-20	Portugal	-4,4%	5.517	Bovespa	Brasil	-1,7%	84.041
EuroStoxx-50	UEM	-3,4%	3.523	MEX IPC	México	-1,3%	50.396
FTSE 100	UK	-2,9%	7.443	CSI300	China	-2,5%	4.271
CAC 40	Francia	-3,0%	5.365	Hang Seng	HK	-1,7%	32.065
MIB 30	Italia	-2,7%	23.203	Kospi	Corea	-1,9%	2.497
DAX	Alemania	-4,2%	12.785	Sensex	India	-2,7%	34.731
S&P 500	USA	-3,9%	2.762	RTSI	Rusia	-0,2%	1.273
Nikkei 225	Japón	-1,5%	22.732	BIST30	Turquía	-2,3%	144.497
2.- BONOS 10A (TIR)		26-ene.	2-feb.	3.- DIVISAS		26-ene.	2-feb.
Bund		0,629%	0,767%	USD	Dólar	1,243	1,246
Bono español 10A		1,403%	1,464%	JPY	Yen	135,0	137,3
Bono italiano 10A		2,001%	2,042%	GBP	Libra	0,878	0,882
Bono portugués 10A		1,929%	2,001%	CHF	Fr. Suizo	1,161	1,161
T-Note		2,660%	2,841%	CNH	Yuan <i>Offshore</i>	7,862	7,880
Bono japonés 10A		0,10%	0,09%	CNY	Yuan <i>Onshore</i>	7,859	7,829
3.- MATERIAS PRIMAS		Var. %	Cierre		Var. %	Cierre	
Brent	Petróleo UE	-3,0%	68,1	Oro		-1,2%	1.333
WTI	Petróleo USA	-1,0%	65,5	CRB (Índice)	Mat. Primas	+0,8%	443
4.- VOLATILIDAD		26-ene.	2-feb.		26-ene.	2-feb.	
VIX	sobre S&P500	11,1%	17,3%	V2X	sobre ES-50	12,5%	17,6%

Resumen perspectivas 7 días

Visión fundamental y técnica

1.- Fundamental:

- **Bolsas:** Las cotizaciones se han visto especialmente afectadas por la corrección de los bonos. Los fundamentales son buenos, las perspectivas también así que los recortes recientes ofrecen una oportunidad de entrada, aunque es mejor esperar a que el mercado se estabilice.
- **Bonos:** Los bonos "core" anticipan el cambio en la política monetaria de los bancos centrales y el riesgo a que la inflación repunte más de lo esperado, al menos en EE.UU. En la UEM no se aprecian síntomas de inflación pero predomina el efecto contagio.
- **Divisas:** La debilidad del dólar es la tónica dominante. El aumento en la Balanza Comercial de la UEM y el incremento en el Gasto Público de EE.UU juegan en favor del Euro.

2.- Técnico:

- **Bolsas:** Lateral.
- **Bund:** Bajista.
- **Euro:** Lateral.

Informe de Estrategia *Semanal disponible en:*

<https://broker.bankinter.com/www/es-es/cgi/broker+asesoramiento?secc=ASES&subs=NRID#>

Economía - Calendario de eventos

Principales referencias de la semana:

Día	País	Dato	Mes	Tasa	(e)	Ant.
L;10:00h	UEM	PMI Compuesto	Ene F	Ind.	58,6	58,6
L;11:00h	UEM	Ventas Minoristas	Dic	a/a	1,9%	2,8%
L;16:00h	EEUU	ISM Servicios	Ene	Ind	56,0	55,9
M;8:00h	ALE	Pedidos de Fábrica	Dic	a/a	3,10%	8,70%
M;14:3h	EEUU	Balanza Comercial	Dic	000M\$	-52	-50,5
X;8:00h	ALE	Prod. Industrial	Dic	a/a	6,80%	5,60%
X; 12:00h	UEM	Perspectivas económicas Comisión Europea				
J; s/h	China	Balanza Comercial	Ene	000M\$	54,9	54,7
J;13:00h	UEM	Boletín Mensual del BCE				
J;13:00h	GB	Tipos del BoE		%	0,50%	0,50%
J;13:00h	GB	Programa de compra activos		000MGBP	435	435
J;13:00h	GB	Informe de Inflación				
V; 2:30h	China	IPC	Ene	%	1,5%	1,8%

Deuda soberana

Principales emisiones

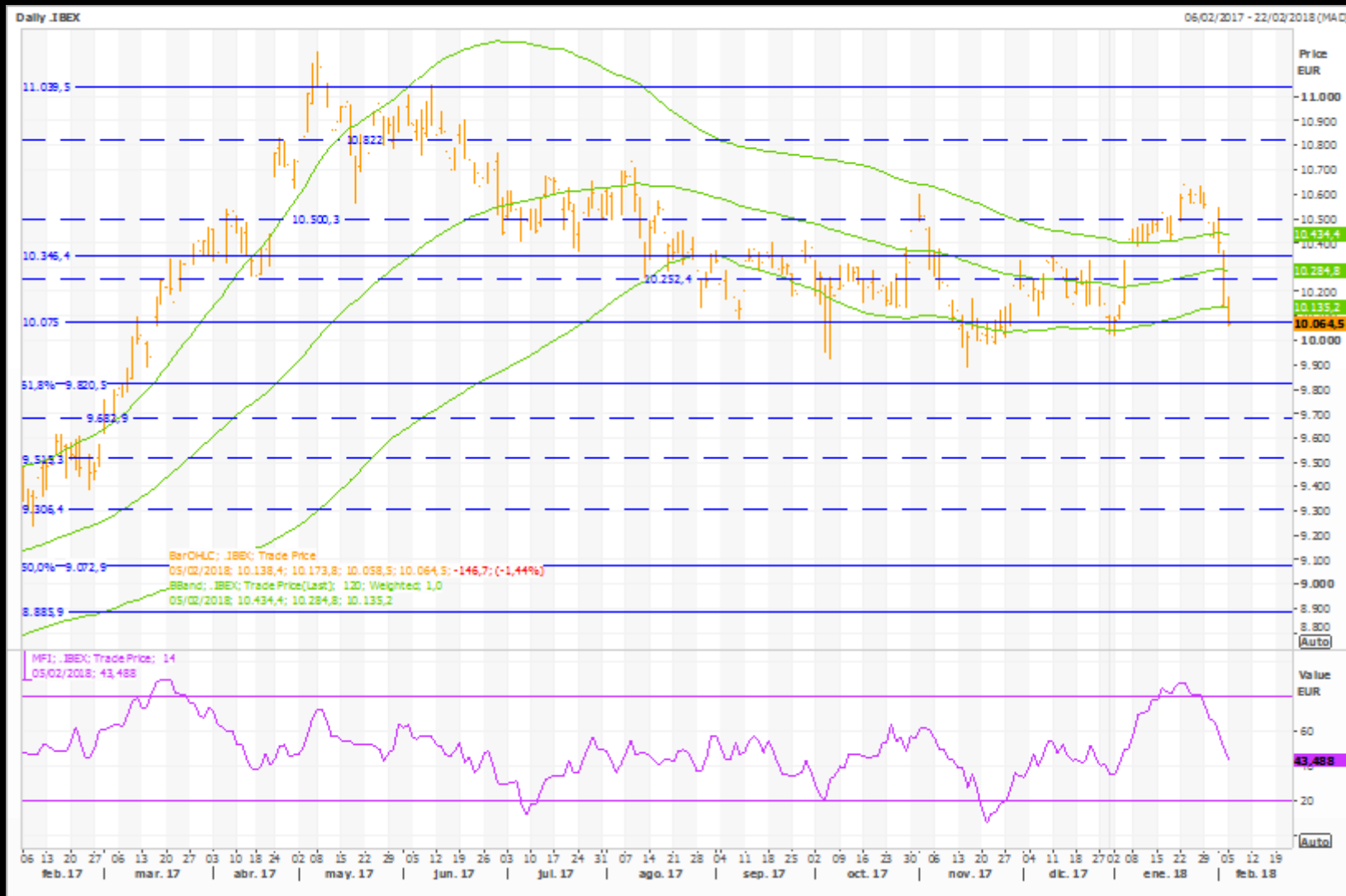
Principales emisiones de la semana:

Día/Hora	País	Emisión
L; 14:50h	FRA	Letras
M; 11:30h	ALE	Bonos ligados a la inflación a 2026
X; 11:30h	ALE	Bonos a 2028

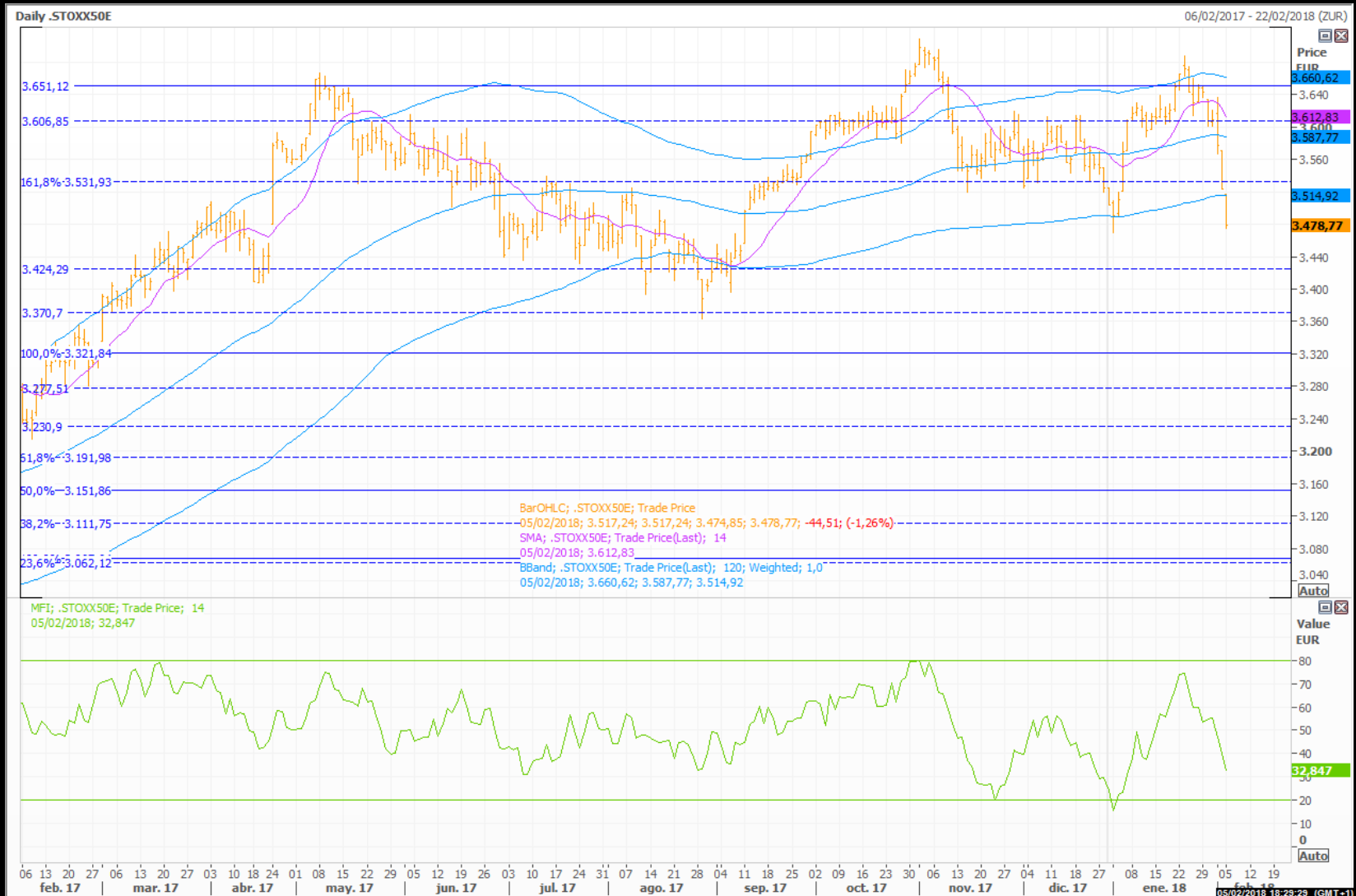
Análisis técnico - Perspectivas a 7 días

Índice	S.	R.	05 febre. 19:00h	Perspectiva Semana
Ibex	10.075	10.346	10.064	Lateral. - Tras perder el soporte de los 10.346 puntos está desplegando un movimiento lateral estrecho con cierta tendencia bajista. Desde el pasado mes de mayo, el Ibex ha venido marcando máximos decrecientes.
ES-50	3.424	3.531	3,478	Alcista. -Tras romper con fuerza el soporte de medio plazo ha desplegado un movimiento bajista. Lo más probable es que se dirija a buscar la zona de 3.424 puntos (soporte de medio plazo).
S&P 500	2.690	2.790	2,740	Bajista. -Cotiza dentro de un canal bajista iniciado a mediados de la semana pasada.
Futuro Bund	157,1	159,3	158,7	Bajista. Ha roto los soportes de medio plazo varias ocasiones durante la semana pasada aunque los indicadores de momento empiezan a dar señales de agotamiento.
EUR/USD	1,223	1,250	1,241	Lateral (Euro). - Está cotizando en la parte baja de un canal alcista (Euro) que inició a comienzos del mes de enero. Actualmente está perdiendo fuerza relativa y los indicadores de momento muestran signos de estabilidad.
EUR/JPY	137,4	135,3	136,6	Lateral (Euro). -Tras romper el canal alcista (euro) a mediados de enero, ha desplegado un movimiento lateral con cierta tendencia bajista. A corto plazo se observan signos de estabilidad en los indicadores de momento.

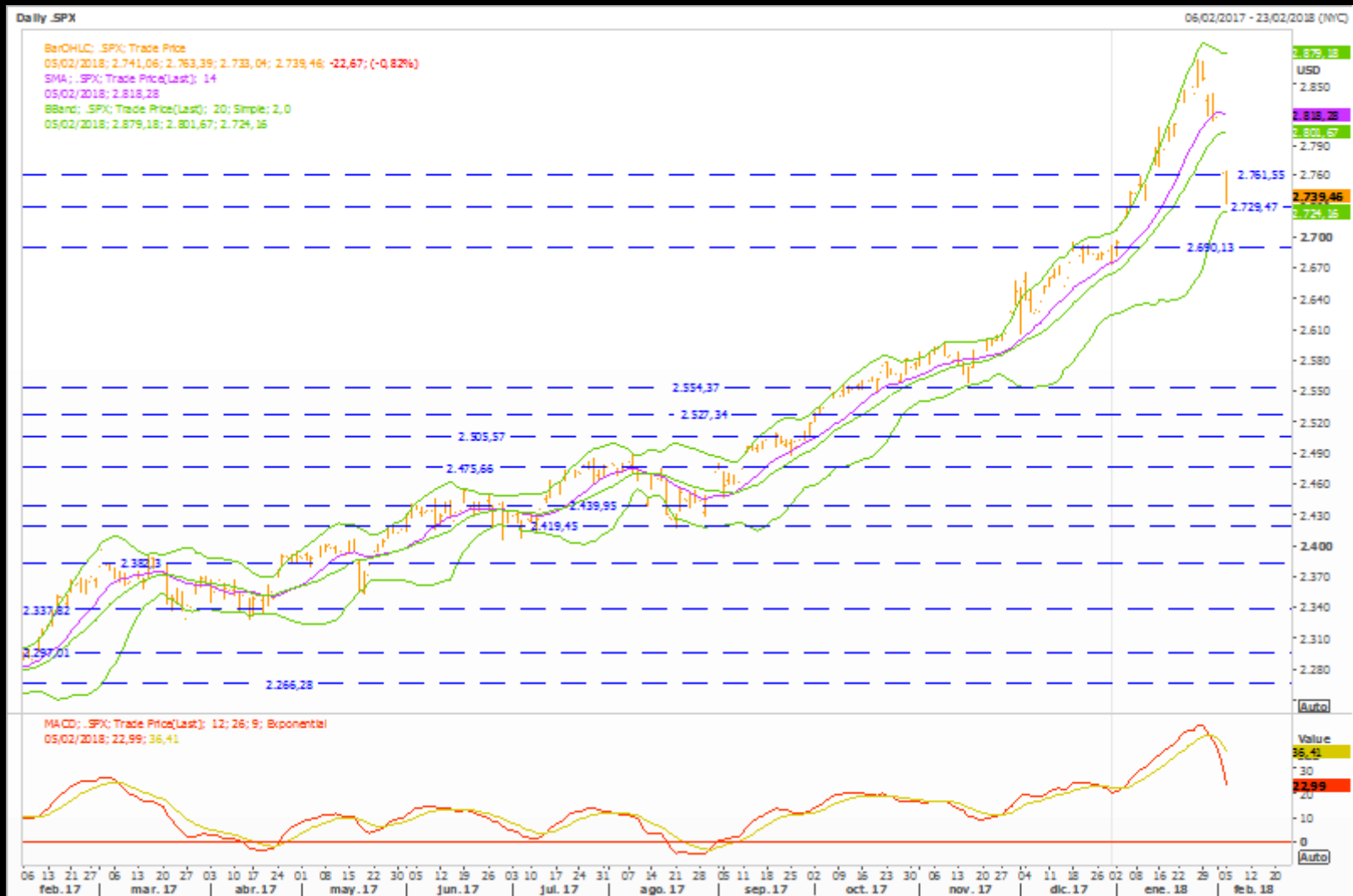
Análisis técnico - Ibex 35



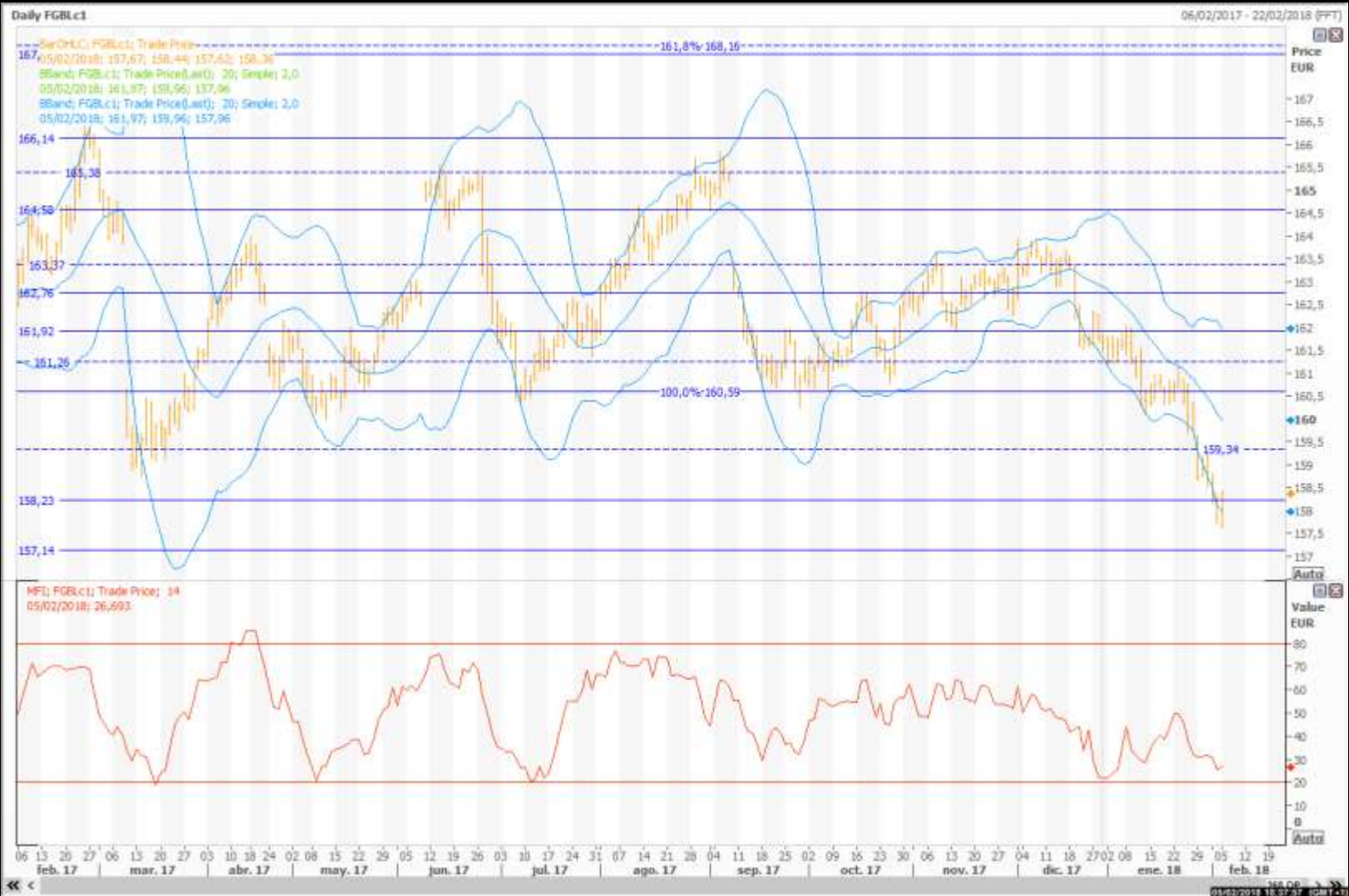
Análisis técnico - EuroStoxx-50



Análisis técnico - S&P 500



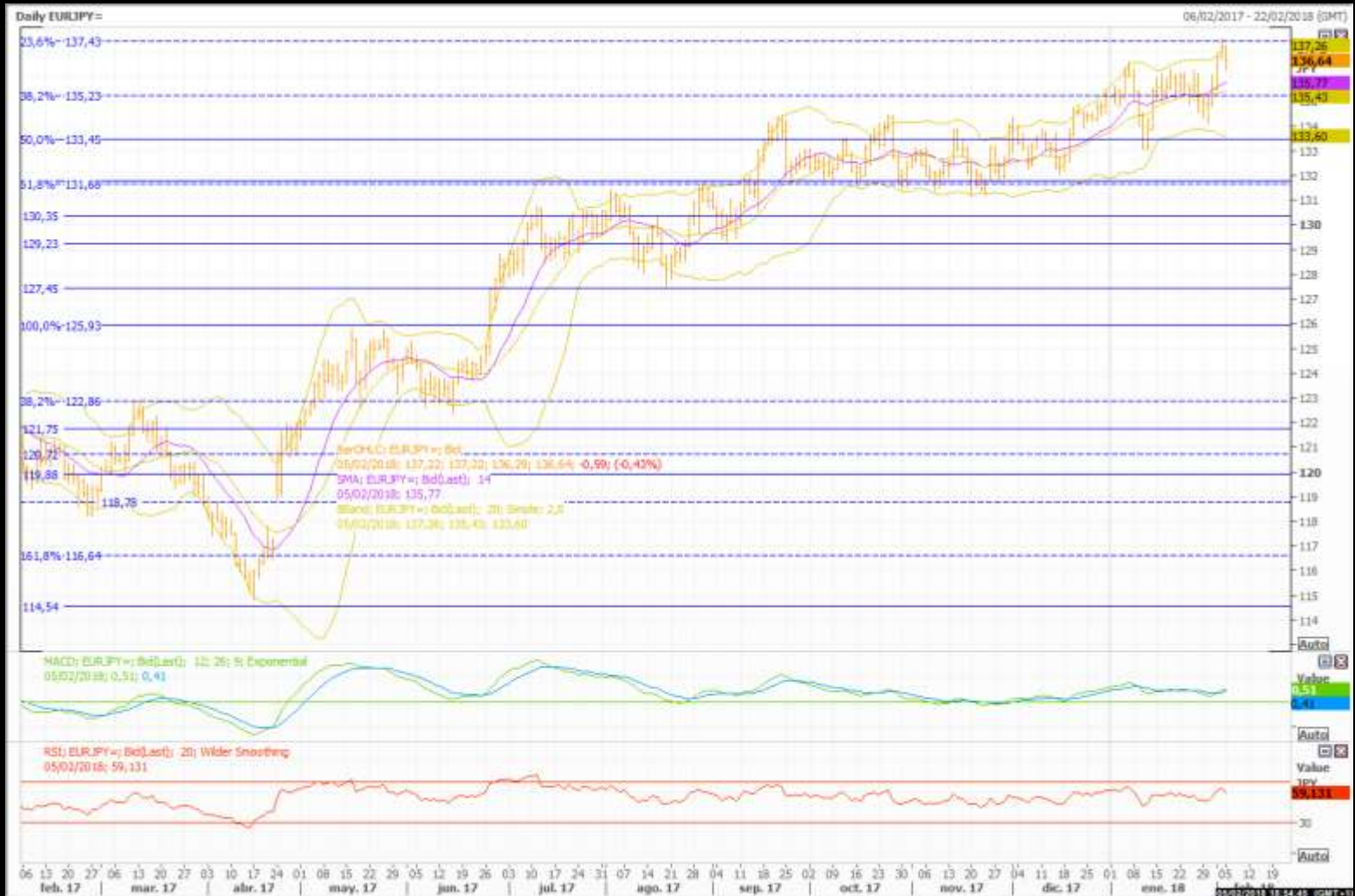
Análisis técnico - Bund



Análisis técnico - Eurodólar



Análisis técnico - Euroyen



A row of colorful M&M's candy dispensers in a store. The dispensers are filled with various colors of M&M's candies, including red, orange, green, yellow, and blue. The background is slightly blurred, showing more dispensers and a store setting.

**¡Muchas
gracias!**