The background of the slide is a dark blue financial candlestick chart. The chart features several vertical bars in green and red, representing price movements. A white dashed line, likely a moving average, is visible. A solid white line, possibly a trendline, is also present. The overall appearance is that of a professional financial analysis tool.

**Perspectiva Semanal  
Mercado en el corto plazo  
09 de octubre de 2017**

# Resumen semana pasada

## Principales activos

SALDOS NETOS DE LA SEMANA PASADA							
1.- BOLSAS		Var. %	Cierre			Var. %	Cierre
Ibex-35	España	-1,9%	10.186	Bovespa	Brasil	+2,4%	76.055
EuroStoxx-50	UEM	+0,2%	3.603	MEX IPC	México	-0,1%	50.303
FTSE100	UK	+2,0%	7.523	CSI300	China	+0,4%	3.837
CAC40	Francia	+0,6%	5.360	Hang Seng	HK	+3,3%	28.458
MIB 30	Italia	-1,3%	22.392	Kospi	Corea	+0,9%	2.394
DAX	Alemania	+1,0%	12.956	Sensex	India	+1,7%	31.814
S&P 500	USA	+1,2%	2.549	RTSI	Rusia	+0,6%	1.144
Nikkei 225	Japón	+1,6%	20.356	BIST30	Turquía	+1,1%	127.496
2.- BONOS 10A (TIR)		29-sep.	6-oct.	3.- DIVISAS		29-sep.	6-oct.
Bund		0,464%	0,459%	USD	Dólar	1,181	1,173
Bono español 10A		1,597%	1,702%	JPY	Yen	132,9	132,2
T-Note		2,334%	2,359%	GBP	Libra	0,882	0,898
Bono japonés 10A		0,07%	0,06%	CHF	Fr. Suizo	1,144	1,149
3.- MATERIAS PRIMAS		Var. %	Cierre			Var. %	Cierre
Brent	Petróleo UE	-1,56%	55,7	Oro		-0,2%	1.277
WTI	Petróleo USA	-4,61%	49,3	CRB (Índice) Mat. Primas		+0,6%	430

# Resumen perspectivas 7 días

## Visión fundamental y técnica

### 1.- Fundamental:

- **Bolsas:** Semana a medio gas por los festivos en EE.UU y España pero cogiendo ritmo con los resultados empresariales (JP Morgan, Citigroup, Bank of America , etc..) y la macro en EE.UU. Las bolsas se mostrarán titubeantes al comienzo de la semana, pero irán ganando tracción a medida que la macro en EE.UU y los resultados empresariales confirman el buen momento de la economía y las empresas en particular.
- **Bonos:** La TIR del bono a 2 años en EE.UU alcanza máximos de diez años y la probabilidad de que la Fed suba tipos en diciembre supera el 76,0%. El Bund alemán continúa soportado y la prima de riesgo de la periferia se amplía, aunque se mantiene alejada de niveles de estrés.
- **Divisas:** Las divisas refugio pierden atractivo y el dólar se aprecia ante la mejora de la macro en EE.UU (ISM Manufacturero, Tasa de Paro ...) y la vuelta del "*reflation trade*".

### 2.- Técnico:

- **Bolsas:** Alcistas, salvo el Ibex (lateral bajista).
- **Bund:** Lateral
- **Euro:** Bajista

**Informe de Estrategia Semanal disponible en:**

<https://broker.bankinter.com/www/es-es/cgi/broker+asesoramiento?secc=ASES&subs=NRID#>

# Economía - Calendario de eventos

## Principales referencias de la semana:

Día	País	Dato	Mes	Tasa	(e)	Ant.
L; s/h	UEM	Eurogrupo				
M;8:00h	ALE	Balanza Comercial	Aug	000M\$	19,6b	19,b
M;8:45h	FRA	Prod. Industrial	Aug	a/a	1,5%	3,7%
M;10:30h	R.U.	Prod. Industrial	Aug	a/a	0,9%	0,4%
X;20:00 h	EE.UU.	Fed: Actas (reunión 20 sept.)				
J;11:00h	UEM	Prod. Industrial	Aug	a/a	2,6%	3,2%
J;14:30h	EE.UU.	Precios Producción	Sep	a/a	2,6%	2,4%
V;14:30h	EE.UU.	IPC	Sep	a/a	2,3%	1,9%
V;14:30h	EE.UU.	Prev. Vtas.Minoristas	Sep	m/m	1,6%	-0,2%
V;14:30h	EE.UU.	Vtas. Minor. (G. Control)	Sep	m/m	0,4%	-0,2%
D; s/h	Austria	Elecciones Generales				

# Deuda soberana

## Principales emisiones

### Principales emisiones de la semana:

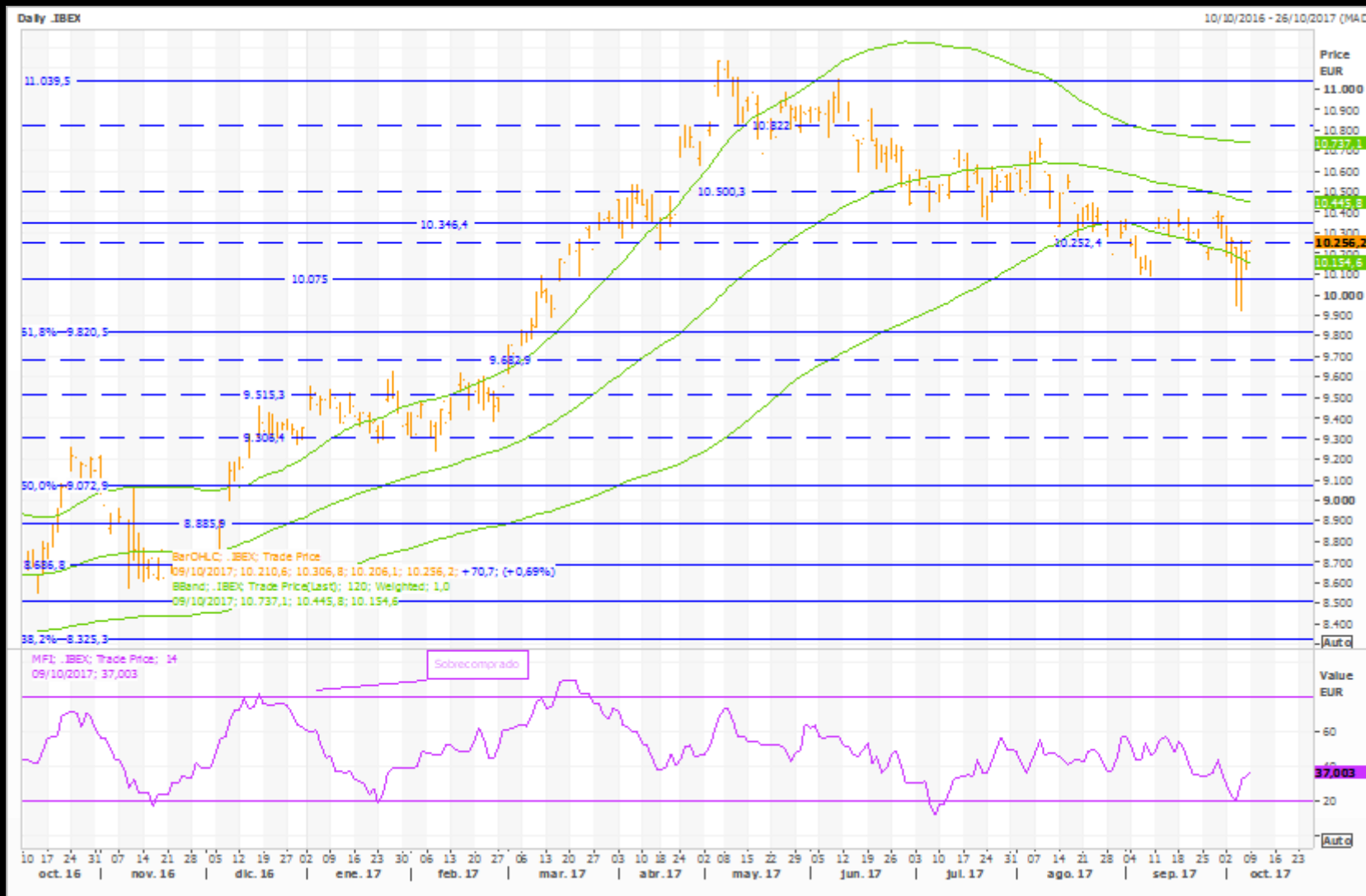
Día/Hora	País	Emisión
L; 11:30h	ALE	2.000M€ letras a 6 meses.
L; 14:50h	FRA	Letras 3 y 6 meses
M; 10:30	ESP	Letras 6 y 12 meses
M; 11:30h	ALE	1.000M€ bono 2026 I/L
X; 11:00h	ITA	Letras 12 meses
X; 11:35h	ALE	Bono 2022



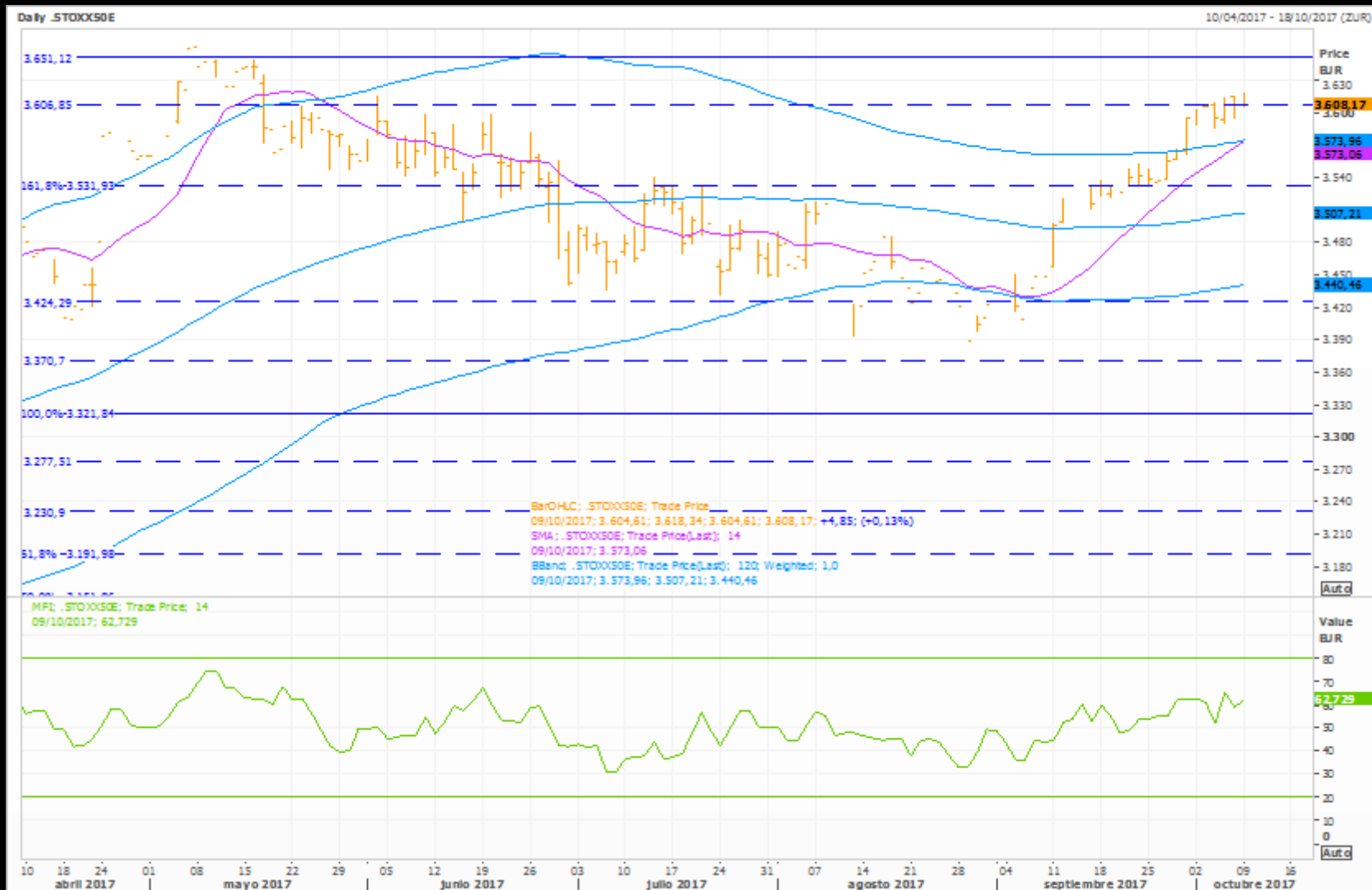
# Análisis técnico - Perspectivas a 7 días

Índice	S.	R.	09 Oct. 11:30h	Perspectiva Semana
Ibex	10.075	10.346	10.255	<b>Lateral.</b> - Tras perder el soporte de los 10.346 puntos está desplegando un movimiento lateral estrecho con cierta tendencia bajista. Desde el pasado mes de mayo, el Ibex ha venido marcando máximos decrecientes.
ES-50	3.531	3.651	3.607	<b>Alcista.</b> -Tras romper con fuerza la resistencia en 3,531 puntos ha desplegado un movimiento alcista de medio plazo. Lo más probable es que se dirija a buscar la zona de 3.651 puntos (resistencia de medio plazo).
S&P 500	2.527	2.554	2,549	<b>Alcista.</b> -Continúa cotizando dentro de un canal alcista iniciado a mediados de agosto y rompiendo paulatinamente sus resistencias históricas. Los indicadores de momento no dan signos de debilidad a corto plazo.
Futuro Bund	160,5	161,9	161,3	<b>Lateral-</b> Se mantiene dentro de un rango lateral estrecho desde el pasado mes de septiembre. A corto plazo, no se observan síntomas de cambio.
EUR/USD	1,167	1,182	1,174	<b>Bajista (Euro).</b> - Está cotizando en la parte baja de un canal bajista (Euro) que inició a comienzos del mes de septiembre. Actualmente está perdiendo fuerza relativa y los indicadores de momento muestran signos de estabilidad.
EUR/JPY	131,7	133,5	132,2	<b>Bajista (Euro).</b> -Tras romper el canal alcista (euro) a mediados de septiembre, ha desplegado un movimiento lateral con cierta tendencia bajista. A corto plazo se observan signos de estabilidad en los indicadores de momento.

# Análisis técnico - Ibex 35

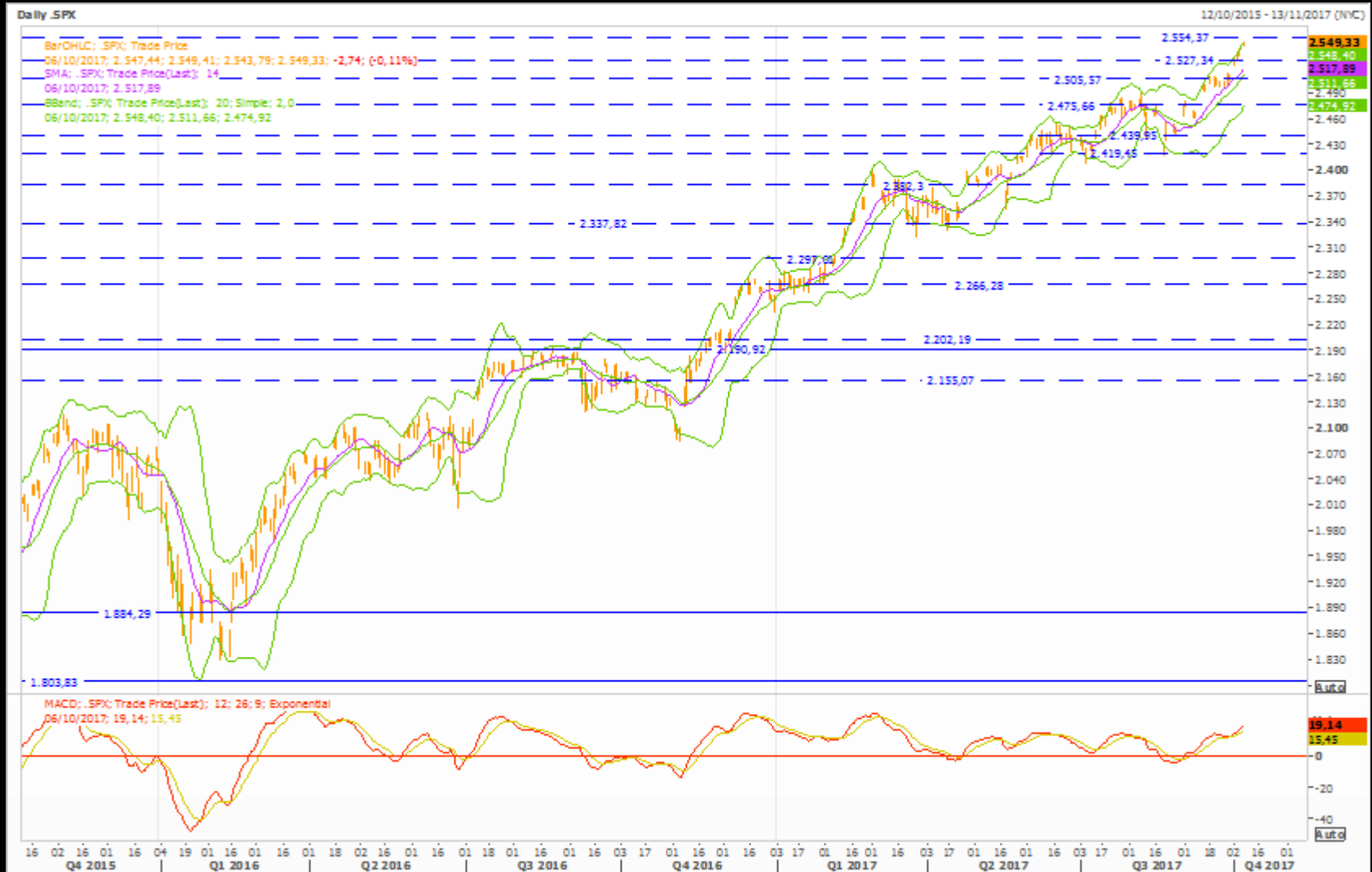


# Análisis técnico - EuroStoxx-50

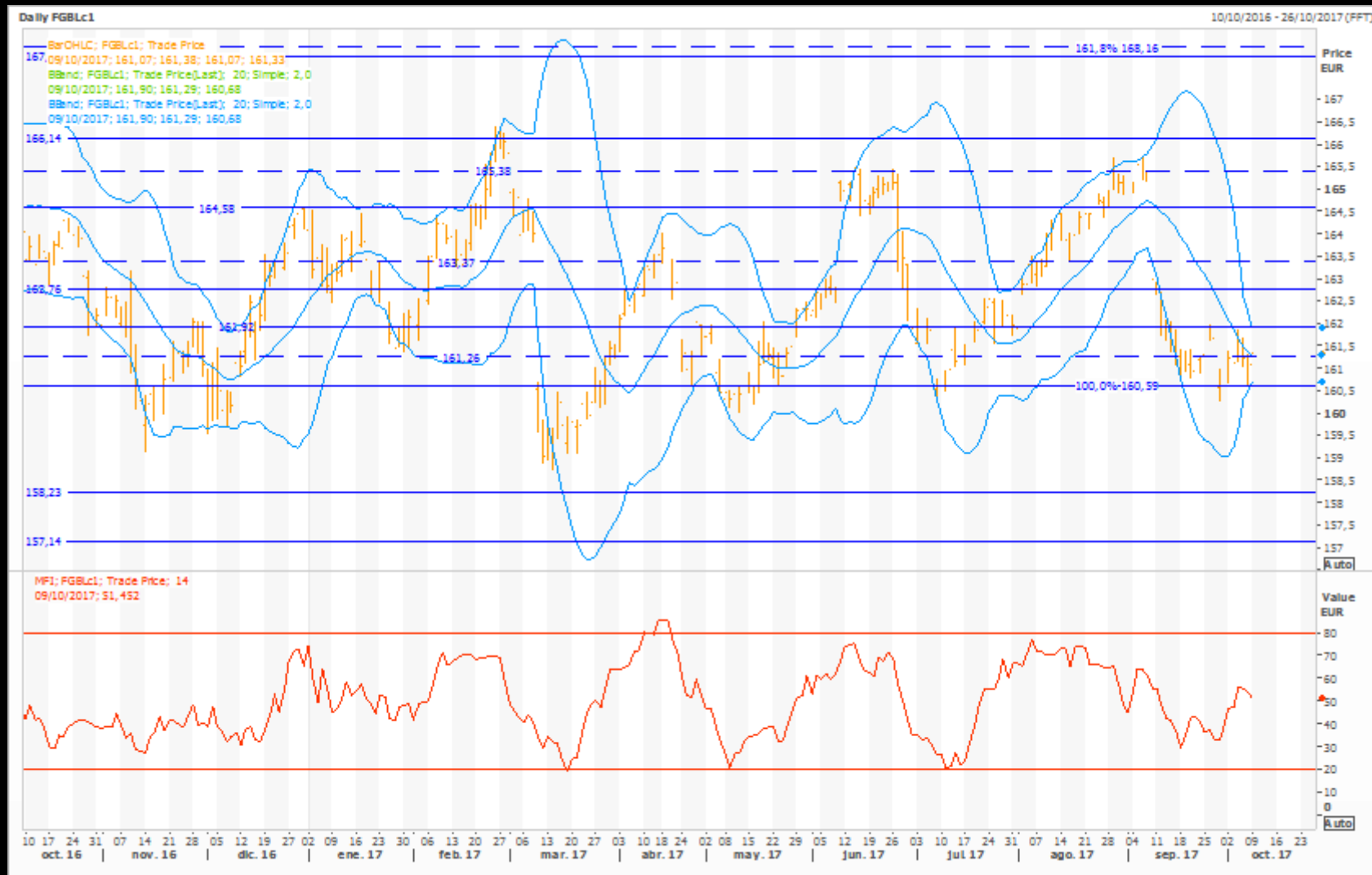




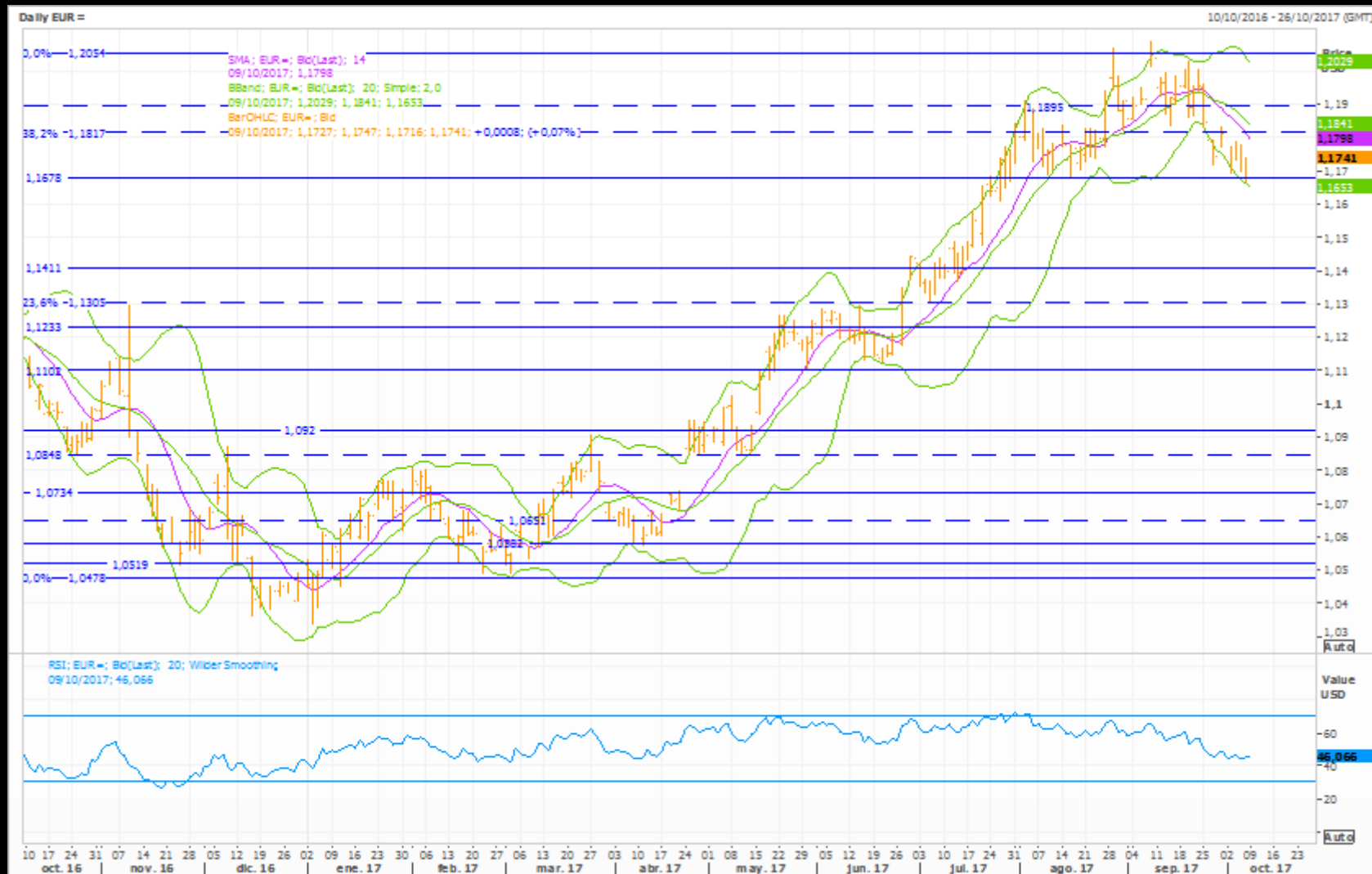
# Análisis técnico - S&P 500



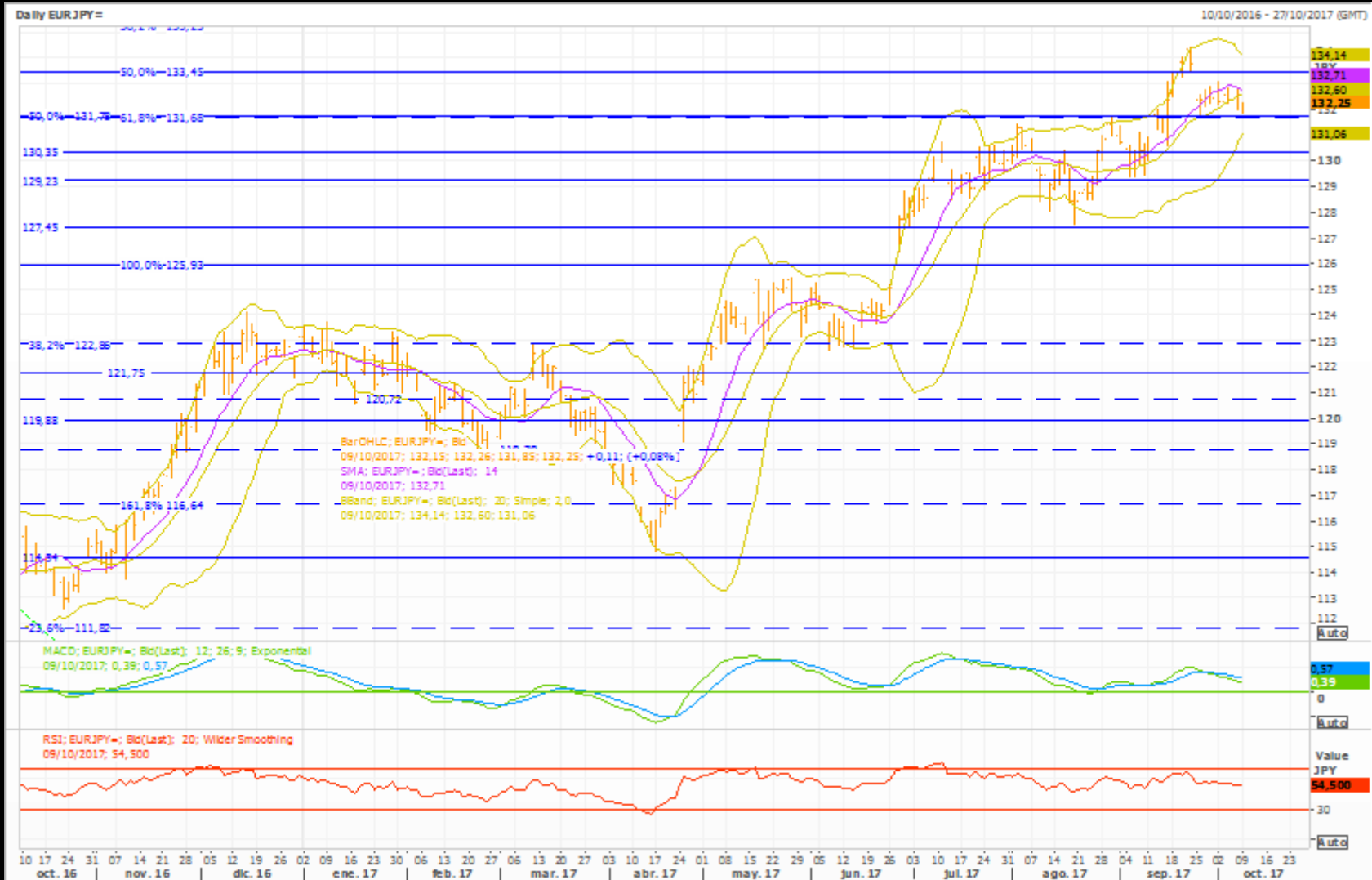
# Análisis técnico - Bund



# Análisis técnico - Eurodólar



# Análisis técnico - Euroyen



A row of colorful M&M's candy dispensers in a store. The dispensers are filled with various colors of M&M's candies, including red, orange, green, yellow, and blue. The background is slightly blurred, showing more dispensers and a store setting.

**¡Muchas  
gracias!**