



Perspectiva Semanal
Mercado en el corto plazo
11 de septiembre de 2017

Resumen semana pasada

Principales activos

SALDOS NETOS DE LA SEMANA PASADA							
1.- BOLSAS		Var. %	Cierre			Var. %	Cierre
Ibex-35	España	-1,9%	10.130	Nasdaq 100	USA	-1,2%	5.913
PSI-20	Portugal	-1,8%	5.102	Bovespa	Brasil	+1,6%	73.079
EuroStoxx-50	UEM	+0,1%	3.448	MEX IPC	México	-2,0%	50.084
FTSE100	UK	-0,8%	7.378	CSI300	China	-0,1%	3.826
CAC40	Francia	-0,2%	5.113	Hang Seng	HK	-1,0%	27.668
MIB 30	Italia	-0,4%	21.777	Kospi	Corea	-0,6%	2.344
DAX	Alemania	+1,3%	12.304	Sensex	India	-0,6%	31.688
S&P 500	USA	-0,6%	2.461	RTSI	Rusia	+1,7%	1.120
Nikkei 225	Japón	-2,1%	19.691	BIST30	Turquía	-1,9%	132.869
2.- BONOS 10A (TIR)		1-sep.	8-sep.	3.- DIVISAS		1-sep.	8-sep.
Bund		0,379%	0,312%	USD	Dólar	1,186	1,204
Bono español 10A		1,593%	1,530%	JPY	Yen	130,8	129,8
Bono italiano 10A		2,072%	1,953%	GBP	Libra	0,916	0,912
Bono portugués 10A		2,812%	2,773%	CHF	Fr. Suizo	1,144	1,137
T-Note		2,166%	2,051%	CNH	Yuan <i>Offshore</i>	7,780	7,823
Bono japonés 10A		-0,001%	0,004%	CNY	Yuan <i>Onshore</i>	7,785	7,801
3.- MATERIAS PRIMAS		Var. %	Cierre			Var. %	Cierre
Brent	Petróleo UE	+2,2%	53,6	Oro		+1,6%	1.347
WTI	Petróleo USA	+0,4%	47,5	CRB (Índice)	Mat. Primas	-0,3%	434
4.- VOLATILIDAD		1-sep.	8-sep.			1-sep.	8-sep.
VIX	Sobre S&P500	10,1%	12,1%	V2X	Sobre ES-50	14,72%	15,20%

Resumen perspectivas 7 días

Visión técnica y fundamental

1.- Fundamental:

- **Bolsas:** Normalización. Parece superarse la “mini-tormenta perfecta” causada por los desastres climáticos y Corea del Norte. La macro de esta semana no ayudará a decidir. El viernes hay Cuádruple Hora Bruja, que será determinante para identificar la tendencia durante el 4T 2017. Lo más probable es que las bolsas reboten modestamente en términos semanales netos.
- **Bonos:** Continuarán soportados por la actitud “dovish” del BCE, según se puso de manifiesto el jueves pasado. Pero los avances son improbables.
- **Divisas:** Euro alcista contra JPY, pero bajista frente a USD.

2.- Técnico:

- **Bolsas:** Laterales o bajistas.
- **Bund:** Bajistas.
- **Euro:** Euro alcista contra JPY, pero bajista frente a USD.

Informe de Estrategia *Semanal disponible en:*

<https://broker.bankinter.com/www/es-es/cgi/broker+asesoramiento?secc=ASES&subs=NRID#>

Economía - Calendario de eventos

Principales referencias de la semana:

Día	País	Dato	Mes	Tasa	(e)	Ant.
M;10:30h	GB	IPC	Aug	a/a	2,7%	2,6%
X;8:00h	ALE	IPC final	Aug	a/a	1,8%	1,8%
X;9:00h	ESP	IPC final	Aug	a/a	1,60%	1,6%
X;14:30h	EEUU	Precios Producción	Aug	a/a	2,5%	1,9%
J;4:00h	China	Ventas Minoristas	Aug	a/a	10,5%	10,4%
J;13:00h	GB	Tipos del BoE		%	0,25%	0,25%
J;14:30h	EEUU	IPC	Aug	a/a	1,8%	1,7%
V;14:30h	EEUU	Empire Manufacture	Sep	Ind.	18,0%	25,2%
V;14:30h	EEUU	Prev. Vtas.Minoristas	Aug	m/m	0,1%	0,6%
→ V;14:30h	EEUU	Vtas. Minor. (Gr. Control)	Aug	m/m	0,3%	0,6%
V;15:15h	EEUU	Utiliz. Cap. Product.	Aug	%	76,8%	76,7%
→ V;15:15h	EEUU	Prod. Industrial	Aug	m/m	0,1%	0,2%

Otras fechas relevantes para España fuera de la semana:

V; 29/9	S&P revisa rating España. Actual: BBB+ perspectiva "Positiva"
V; 20/10	Moody's revisa persp. España. Act.: Baa2 persp. "Estable".

Además: ¡Cuádruple Hora Bruja el viernes!

Deuda soberana

Principales emisiones

Principales emisiones de la semana:

Día/Hora	País	Emisión
L; 11:30h	ALE	2.000M€ letras a 6 meses
L; 14:50h	FRA	Bonos
M; 10:30h	ESP	Letras a 6 y 12 meses
M; 11:00h	ITA	Letras a 12 meses
M; 11:30h	ALE	500M€ I/L vto. 2046
X; 11:30h	ALE	3.000M€ vto. 2027

A pesar de la incertidumbre política, las emisiones españolas vienen colocándose sin problemas probablemente gracias al papel del BCE.

Análisis técnico - Perspectivas a 7 días

Índice	S.	R.	11 -sept. 18:00h	Perspectiva Semana
Ibex	10.100	10.414	10.323	Lateral. - Ofrece señales contradictorias. El RSI-14 indica toma de beneficios por estar en zona de sobrecompra, mientras que el MACD es alcista porque la línea ha cruzado la señal hacia arriba.
ES-50	3.478	3.500	3.495	Bajista. - Su RSI-14 ofrece señales de sobrecompra, lo que debería llevarle a retroceder hasta su S1 (3.478), que se encuentra muy cerca. Su MACD no aclara nada.
S&P 500	2.468	2.480	2.485	Lateral. - Le ocurre algo parecido al Ibex: los indicadores de <i>momentum</i> ofrecen señales contradictorias. Mientras que el MACD es alcista, el RSI-14 está en zona de sobrecompra y debería ser bajista. El brusco repunte de las últimas horas parece que debería corregir a corto plazo o, al menos, desembocar en lateralidad.
Futuro Bund	161,4	166,3	162,7	Bajista. - Su rápido retroceso durante las últimas horas le ha alejado de repente de la zona de sobrecompra por RSI-14 con la que venía coqueteando desde agosto. Su MACD es bajista puesto que la línea a cortado la señal hacia abajo.
EUR/USD	1,192	1,198	1,1958	Bajista (Euro). - Es bajista, pero podría darse la vuelta y rebotar porque el reciente retroceso ha sido tan brusco que ha invertido algunos indicadores. Sin ir más lejos, el RSI está a punto de introducirse en zona de sobreventa. Sin embargo, su MACD es bajista y gráficamente ha roto el soporte que tenía en 1,198 (ahora resistencia). Probablemente continúe bajista, pero insistimos en el riesgo de un movimiento de vuelta inesperado.
EUR/JPY	129,5	130,6	130,50	Alcista (Euro). - Respeta su canal alcista (para euro) de largo plazo, de manera que enseguida (horas) podría testear su siguiente resistencia, que se encuentra en 130,6. en el peor caso lateralizaría dentro de la banda 129,5/130,6.

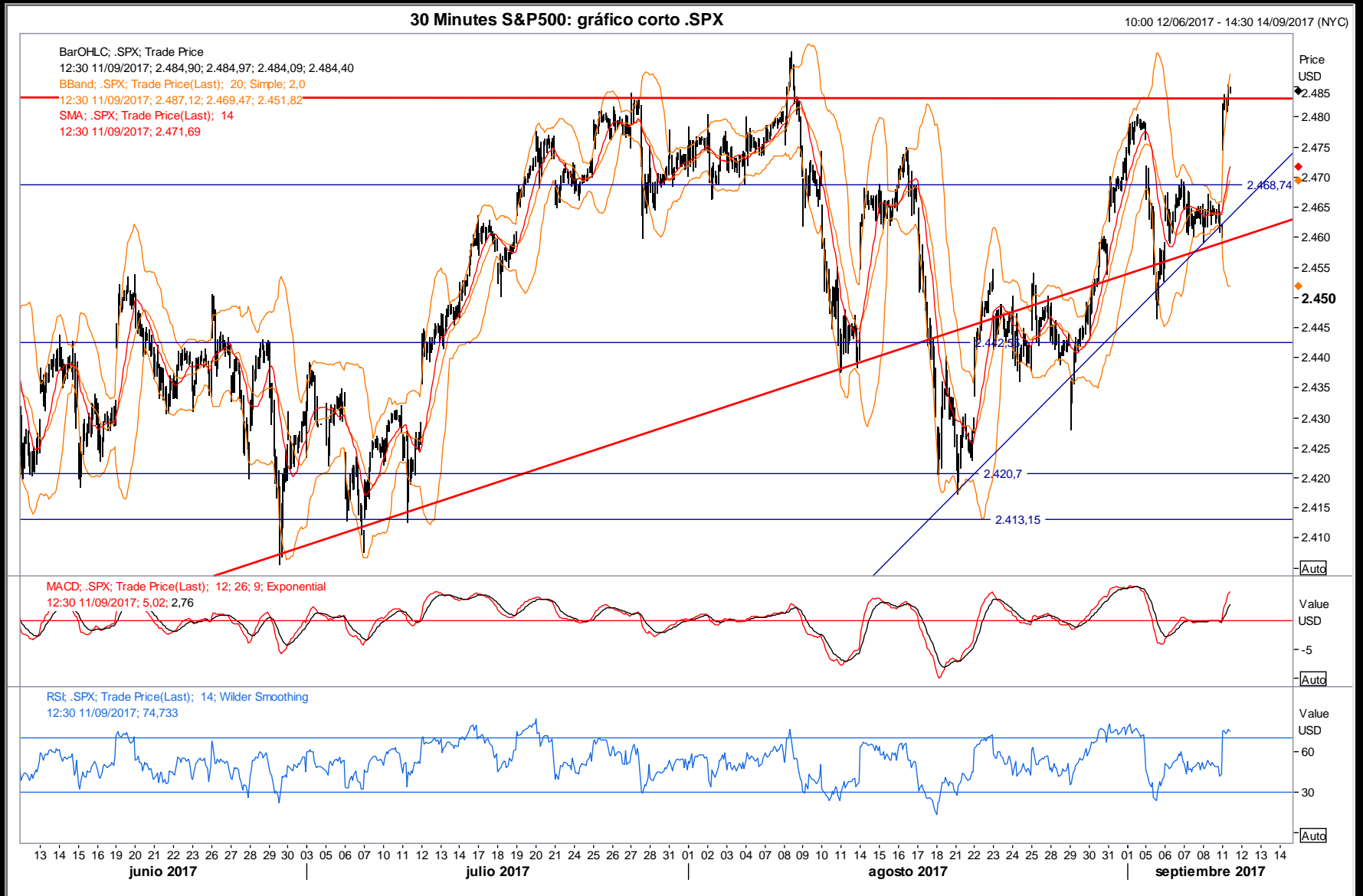
Análisis técnico - Ibex 35



Análisis técnico - EuroStoxx-50



Análisis técnico - S&P 500



Análisis técnico - Eurodólar

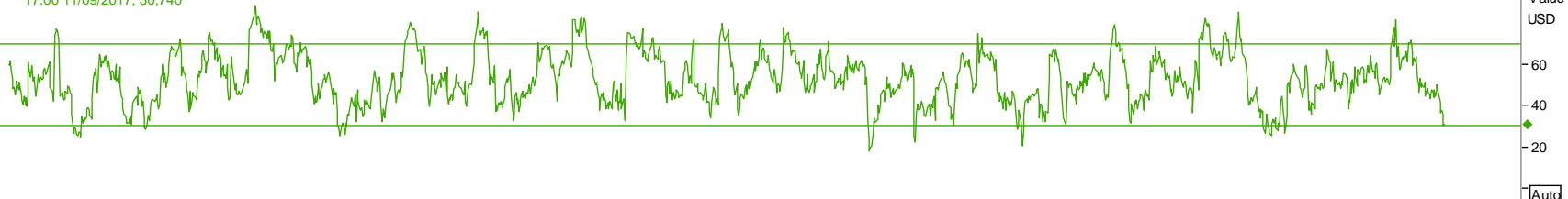
Hourly EUR=

20:00 11/06/2017 - 6:00 15/09/2017 (GMT)

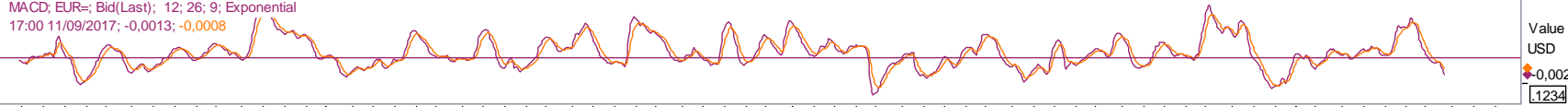
BarOHLC; EUR=; Bid
 17:00 11/09/2017; 1,1961; 1,1964; 1,1955; 1,1963
 SMA; EUR=; Bid(Last); 14
 17:00 11/09/2017; 1,1998



RSI; EUR=; Bid(Last); 14; Wilder Smoothing
 17:00 11/09/2017; 30,740

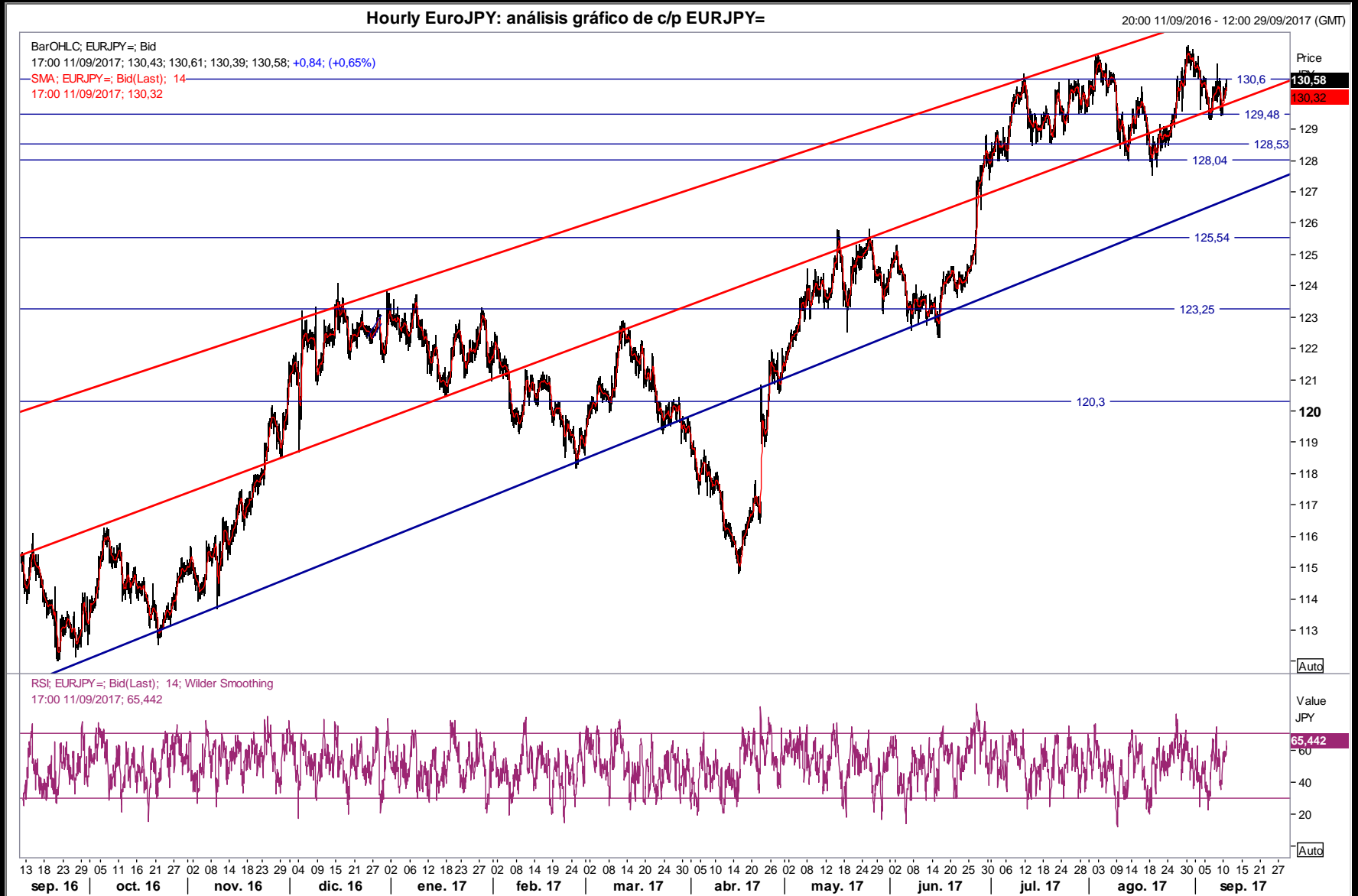


MACD; EUR=; Bid(Last); 12; 26; 9; Exponential
 17:00 11/09/2017; -0,0013; -0,0008



11 13 14 15 16 18 20 21 22 23 25 27 28 29 30 02 04 05 06 07 09 11 12 13 14 16 18 19 20 21 23 25 26 27 28 30 01 02 03 04 06 08 09 10 11 13 15 16 17 18 20 22 23 24 25 27 29 30 31 01 03 05 06 07 08 10 12 13 14 15
 junio 2017 julio 2017 agosto 2017 septiembre 2017

Análisis técnico - Euroyen





¡Muchas gracias!