

Perspectiva Semanal
Mercado en el corto plazo
23 de octubre de 2017

Resumen semana pasada

Principales activos

SALDOS NETOS DE LA SEMANA PASADA

1.- BOLSAS		Var. Semana %	Cierre	31-12-16			Var. Semana %	Cierre	31-12-16
Ibex-35	España	-0,3%	10.223	9.352	Nasdaq 100	USA	+0,3%	6.109	4.864
PSI-20	Portugal	-0,1%	5.452	4.679	Bovespa	Brasil	-0,8%	76.391	60.227
EuroStoxx-50	UEM	+0,0%	3.605	3.291	MEX IPC	México	+0,0%	49.989	45.643
FTSE100	UK	-0,2%	7.523	7.143	CSI300	China	+0,1%	3.927	3.310
CAC40	Francia	+0,4%	5.372	4.862	Hang Seng	HK	+0,0%	28.487	22.001
MIB 30	Italia	-0,3%	22.347	19.235	Kospi	Corea	+0,6%	2.490	2.026
DAX	Alemania	-0,0%	12.991	11.481	Sensex	India	-0,1%	32.390	26.626
S&P 500	USA	+0,9%	2.575	2.239	RTSI	Rusia	-1,9%	1.134	1.152
Nikkei 225	Japón	+1,4%	21.155	19.114	BIST30	Turquía	+2,2%	133.173	95.499
2.- BONOS 10A (TIR)		13-oct.	20-oct.	31-12-16	3.- DIVISAS		13-oct.	20-oct.	31-12-16
Bund		0,403%	0,452%	0,208%	USD	Dólar	1,182	1,178	1,052
Bono español 10A		1,603%	1,656%	1,380%	JPY	Yen	132,2	133,8	123,0
Bono italiano 10A		2,077%	2,038%	1,812%	GBP	Libra	0,890	0,893	0,854
Bono portugués 10A		2,320%	2,290%	3,746%	CHF	Fr. Suizo	1,152	1,160	1,072
T-Note		2,273%	2,385%	2,444%	CNH vs USD	Yuan <i>Offshore</i>	6,568	6,623	6,976
Bono japonés 10A		0,064%	0,075%	0,046%	CNY vs USD	Yuan <i>Onshore</i>	6,580	6,621	6,945
3.- MATERIAS PRIMAS		Var. Semana %	Cierre	31-12-16			Var. Semana %	Cierre	31-12-16
Brent	Petróleo UE	+2,0%	58,2	55,4	Oro		-1,8%	1.280	1.148
WTI	Petróleo USA	+0,0%	51,5	53,7	CRB (Índice)	Mat. Primas	-0,6%	428	423
4.- VOLATILIDAD		13-oct.	20-oct.	31-12-16			13-oct.	20-oct.	31-12-16
VIX	Sobre S&P500	9,6%	10,0%	14,0%	V2X	Sobre ES-50	11,85%	12,22%	18,12%

Resumen perspectivas 7 días

Visión técnica y fundamental

1.- Fundamental:

- **Bolsas:** Semana marcada por la reunión del BCE, que debe definirse o decepcionará peligrosamente. Es muy probable que transmita una idea más o menos concreta del ritmo de reducción de su APP (QE) desde los actuales 60.000M€/mes, pero sin llegar a insinuar nada sobre los tipos de interés. Ello sería suficiente para que las bolsas mantuvieran su inercia alcista, impulsadas por los bancos. España seguirá castigada por un contexto político complejo.
- **Bonos:** Esperamos un retroceso a lo largo de la semana. La TIR del Bund debería subir hasta 0,50% tras el anuncio de una retirada progresiva del programa de compra de activos durante 2018.
- **Divisas:** Euro alcista frente al dólar, hasta alcanzar un máximo de 1,19\$ si Draghi confirma que comenzará a reducir el QE. El yen se seguirá depreciando ante la nueva victoria electoral de Abe y la ausencia de inflación.

2.- Técnico:

- **Bolsas:** S&P500 alcista vs. Ibex-35 bajista.
- **Bund:** Lateral.
- **Euro:** Lateral/Alcista.

Informe de Estrategia Semanal disponible en:

<https://broker.bankinter.com/www/es-es/cgi/broker+asesoramiento?secc=ASES&subs=NRID#>

Economía - Calendario de eventos

Principales referencias de la semana:						
Día	País	Dato	Mes	Tasa	(e)	Ant.
L; 16:00h	UEM	Conf. Consumidor	Oct	Ind.	-1,1	-1,2
M;10:00h	UEM	PMI Manufacturero	Oct P	Ind.	57,8	58,1
M;10:00h	UEM	PMI Servicios	Oct P	Ind.	55,6	55,8
M;16:00h	EEUU	Act Manf. Fed Richmond	Oct	Ind.	16,0	19,0
→ X;10:00h	ALE	IFO Clima empresarial	Oct	Ind.	115,1	115,2
X;10:30h	GB	PIB trimestral	3T	a/a	1,5%	1,5%
X;14:30h	EEUU	Pedidos Bien. Duraderos	Sep P	m/m	1,0%	2,0%
J; 09:30h	ESP	Tasa de paro	3T	s/pa	16,6%	17,2%
→ J; 13:45h	UEM	BCE: Tipo Referencia 0,0% (sin cambios)				
→ J; 13:45h	UEM	BCE: Reducc. APP en 2018 (60.000M€/mes act.)				
J; 14:30h	UEM	BCE: Conferencia de prensa				
J; 16:00h	EEUU	Pre-ventas vivienda	Sep	m/m	0,5%	-2,6%
→ V;14:30h	EEUU	PIB (t/t anualizado)	3T	t/t	2,5%	3,1%
V;14:30h	EEUU	Consumo personal	3T	m/m	2,1%	3,3%
V;16:00h	EEUU	Conf. U. de Michigan	Oct	Ind.	100,8	101,1

Junto a la reunión del BCE, el PIB de EE.UU. en el 3T17 (1ª est) es la referencia clave de la semana.

Deuda soberana

Principales emisiones

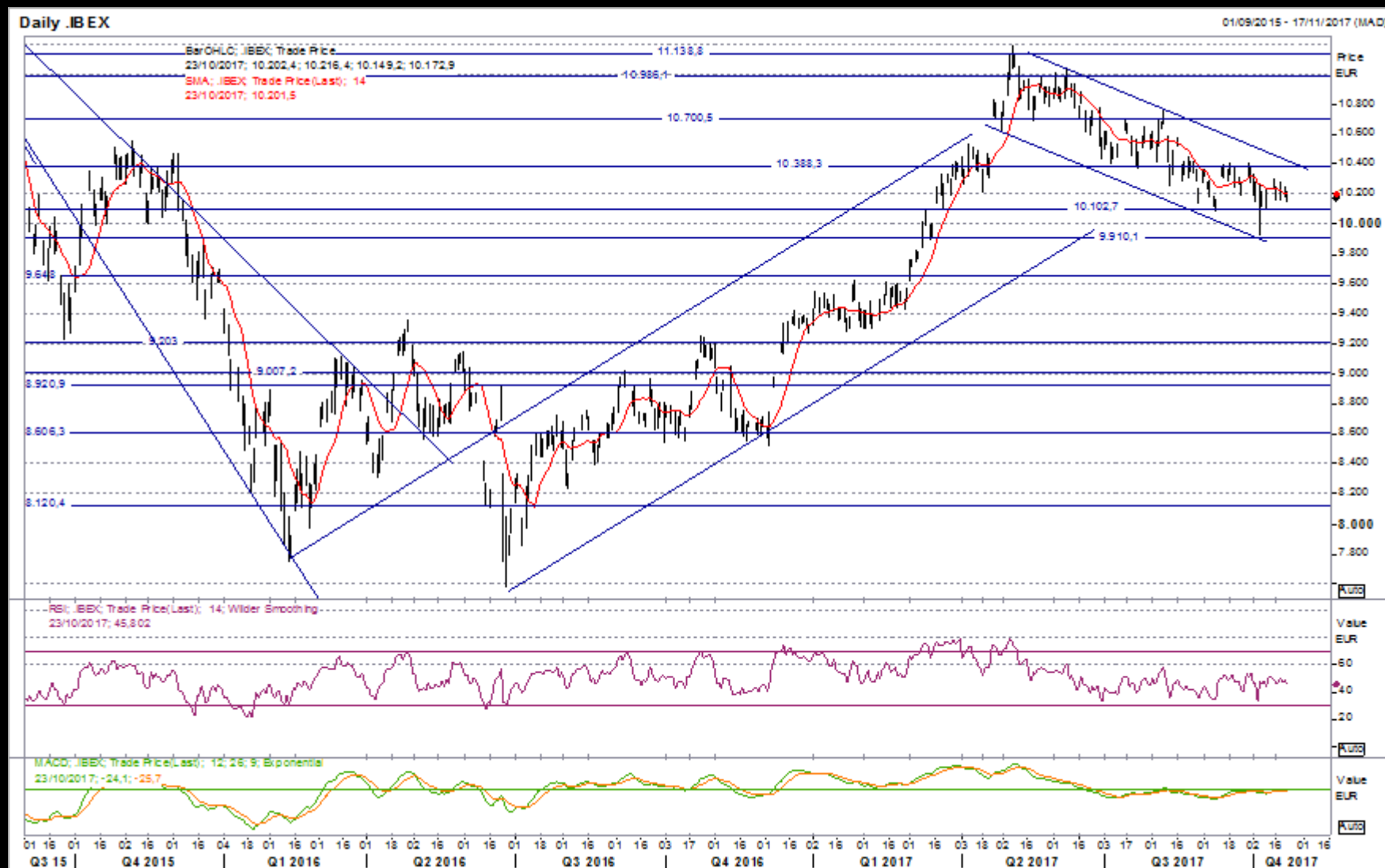
Principales emisiones de la semana:

Día/Hora	País	Emisión
L; 14:50h	FRA	Letras
M; 11:30h	GB	Bonos
M; 19:00h	EEUU	Bonos 2 años
X; 11:30h	ALE	Bonos 10 años
J; 11:00h	ITA	Bonos
J; 19:00h	EEUU	Bonos 7 años

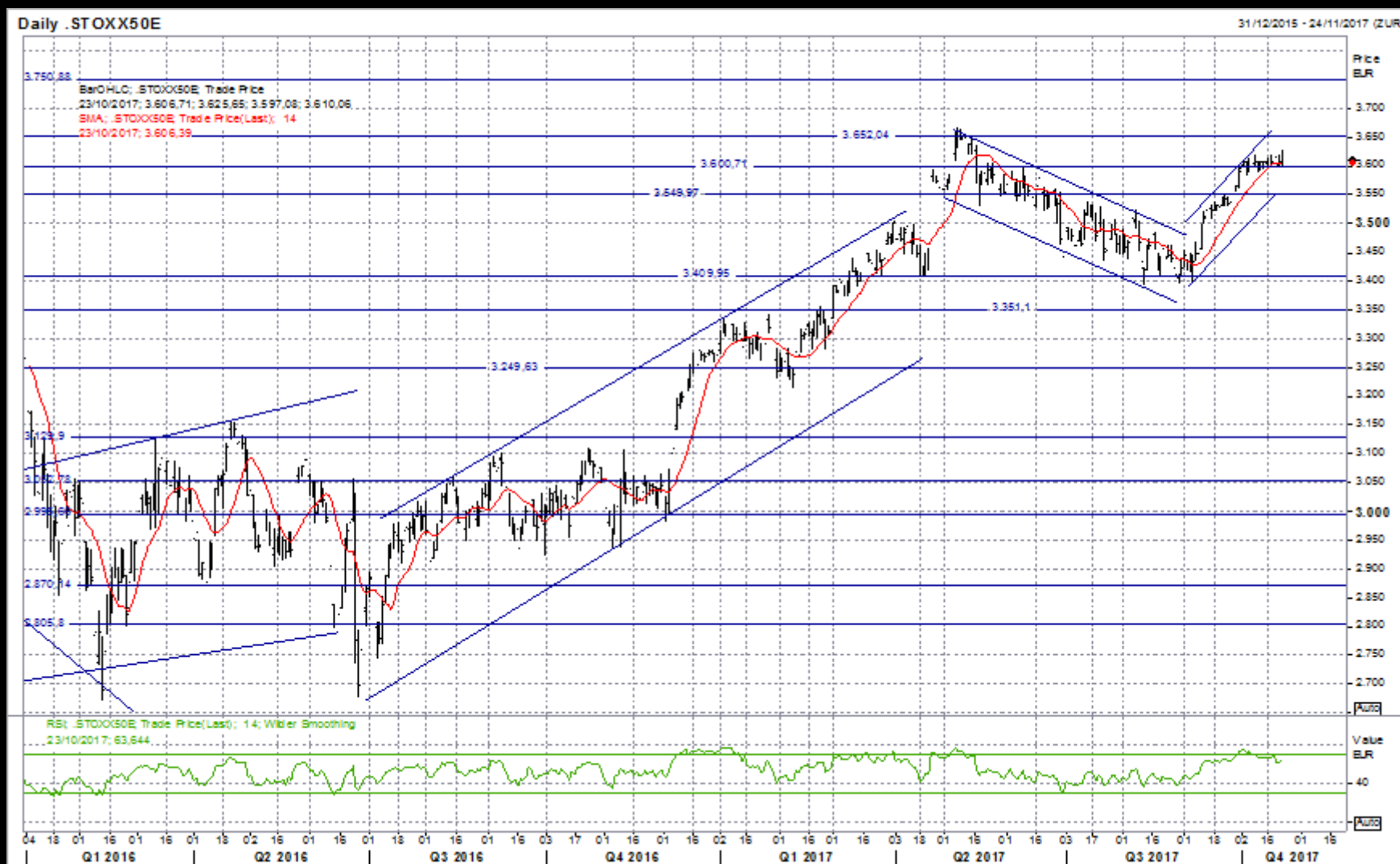
Análisis técnico - Perspectivas a 7 días

Índice	S.	R.	23 Oct. 17:30h	Perspectiva Semana
Ibex	10.100	10.390	10.161	Bajista. - Se mantiene en el canal bajista de medio plazo. Parece razonable esperar que se dirija hacia el soporte en 10.100 (S1). Si no respetara dicho soporte, seguiría cayendo hasta S2 en 9,910 puntos, ya que el RSI-14 se encuentra en la parte media del rango y no indica por el momento que se haya entrado en zona de sobreventa.
ES-50	3.600	3.650	3.609	Lateral/Alcista. - Ha superado la resistencia de 3.600 puntos, que se convierte en nuevo soporte, por lo que continúa en el canal alcista. La subida muy gradual hace que el RSI-14 no se sitúe en zona de sobrecompra, por lo que debería dirigirse hacia la siguiente resistencia en 3.650 puntos.
S&P 500	2.490	n/d	2.573	Alcista. - Sigue escalando posiciones en el canal alcista de larga plazo, marcando paulatinamente nuevos máximos históricos. Cabría esperar una fase de consolidación de niveles porque el RSI permanece de forma más moderada en zona de sobrecompra pero el MACD no anticipa señales de cambio.
Futuro Bund	159,1	166,3	161,7	Lateral- Permanece en el canal lateral [160 (S1) / 163 (R1)]. Está reproduciendo anteriores patrones de movimientos laterales, por lo que debería oscilar a corto plazo entre S1 situado en 160,6 y R1 en 162,0. Si no respetara dicho soporte, consolidaría una tendencia bajista hacia 160.
EUR/USD	1,167	1,186	1,175	Lateral/Bajista (Euro). - Se mantiene en un canal lateral definido por R1 en 1,186\$ y S1 en 1,167\$. Ni el MACD ni el indicador de sobrecompra RSI-14 anticipan un cambio de tendencia a corto plazo. Sin embargo, acaba de completar una figura hombro-cabeza-hombro, por lo que si no respetara S1 en 1,167, podría descender hasta 1,15\$.
EUR/JPY	133,1	134,8	133,7	Alcista (Euro). - Tras una fase muy breve de lateralidad, el euro retoma su tendencia alcista. La anterior resistencia de 133,1 se convierte en nuevo soporte, desde el que atacar un nuevo objetivo situado en 134,8.

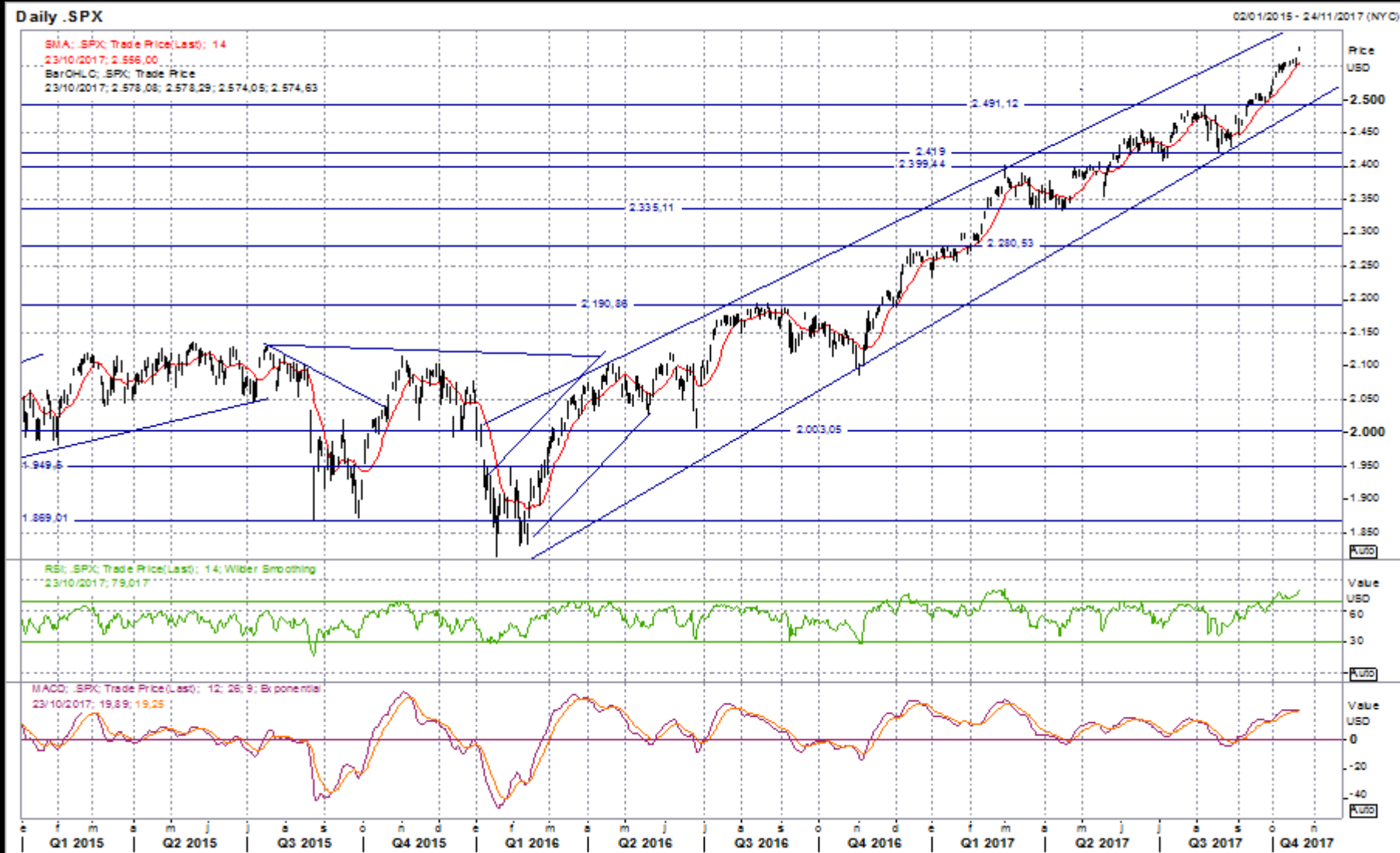
Análisis técnico - Ibex 35



Análisis técnico - EuroStoxx-50



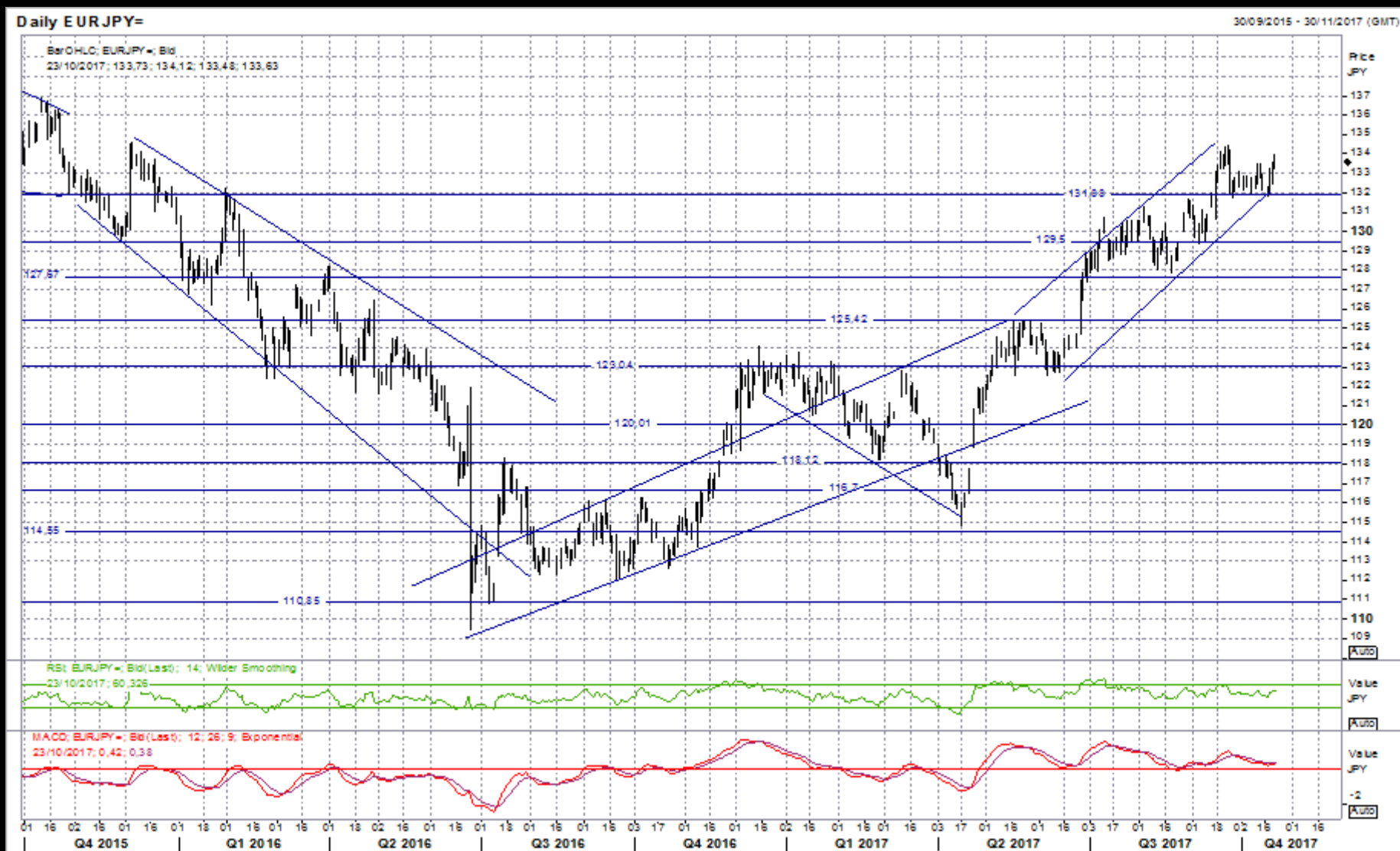
Análisis técnico - S&P 500



Análisis técnico - Eurodólar



Análisis técnico - Euroyen





¡Muchas gracias!