

Perspectiva Semanal  
Mercado en el corto plazo

16 de abril de 2018

# Resumen semana pasada

## Principales activos

SALDOS NETOS DE LA SEMANA PASADA, DE 2018 (YTD) Y DE 2017.

1.- BOLSAS		Var. Semana %	Cierre	YTD	2017			Var. Semana %	Cierre	YTD	2017
Ibex-35	España	+0,9%	9.767	-2,8%	+7,4%	Nasdaq 100	USA	+3,0%	6.628	+3,6%	+31,5%
PSI-20	Portugal	+1,1%	5.478	+1,7%	+15,2%	Bovespa	Brasil	-0,6%	84.334	+10,4%	+26,9%
EuroStoxx-50	UEM	+1,2%	3.448	-1,6%	+6,5%	MEX IPC	México	+1,8%	48.768	-1,2%	+8,1%
FTSE100	UK	+1,1%	7.265	-5,5%	+7,6%	CSI300	China	+0,4%	3.871	-4,0%	+21,8%
CAC40	Francia	+1,1%	5.315	+0,0%	+9,3%	Hang Seng	HK	+3,2%	30.808	+3,0%	+36,0%
MIB 30	Italia	+1,7%	23.330	+6,8%	+13,6%	Kospi	Corea	+1,0%	2.455	-0,5%	+21,8%
DAX	Alemania	+1,6%	12.442	-3,7%	+12,5%	Sensex	India	+1,7%	34.193	+0,4%	+27,9%
S&P 500	USA	+2,0%	2.656	-0,6%	+19,4%	RTSI	Rusia	-10,7%	1.105	-4,3%	+0,2%
Nikkei 225	Japón	+1,0%	21.568	-4,3%	+19,1%	BIST30	Turquía	-4,2%	134.072	-5,7%	+48,8%
2.- BONOS 10A (TIR)		6-abr.	13-abr.	29.12.17	3.- DIVISAS		6-abr.	13-abr.	YTD	2017	
Bund		0,497%	0,511%	0,427%	USD	Dólar	1,228	1,233	-2,7%	-14,1%	
Bono español 10A		1,223%	1,230%	1,558%	JPY	Yen	131,3	132,4	+2,1%	-10,0%	
Bono italiano 10A		1,782%	1,793%	2,005%	GBP	Libra	0,871	0,866	+2,5%	-4,1%	
Bono portugués 10A		1,680%	1,642%	1,908%	CHF	Fr. Suizo	1,178	1,187	-1,4%	-9,2%	
T-Note		2,774%	2,827%	2,405%	CNH vs USD	Yuan <i>Offshore</i>	6,312	6,272	+3,7%	+6,6%	
Bono japonés 10A		0,046%	0,038%	0,048%	CNY vs USD	Yuan <i>Onshore</i>	6,303	6,275	+3,6%	+6,3%	
3.- MATERIAS PRIMAS		Var. Semana %	Cierre	YTD	2017			Var. Semana %	Cierre	YTD	2017
Brent	Petróleo UE	+9,1%	72,9	+9,0%	+20,6%	Oro		+1,0%	1.346	+3,3%	+13,5%
WTI	Petróleo USA	+8,6%	67,4	+11,5%	+12,5%	CRB (Índice)	Mat. Primas	+1,0%	441	+1,9%	+2,2%
4.- VOLATILIDAD		6-abr.	13-abr.	29.12.17			6-abr.	13-abr.	29.12.17		
VIX	Sobre S&P500	21,5%	17,4%	11,0%	V2X	Sobre ES-50	17,44%	15,30%	13,51%	n/a	

# Resumen perspectivas 7 días

## Visión técnica y fundamental

### 1.- Fundamental:

- **Bolsas:** los tres factores directores a corto plazo (proteccionismo, tecnología y beneficios empresariales) presentan, en términos generales, mejor aspecto (o menos preocupante, según quiera verse). Sin embargo, se incorpora, una vez más, la variable geoestratégica: la represalia militar sobre Siria. Por otra parte, la macro que se publica esta semana parece neutral o algo bajista para bolsas.
- **Bonos:** Soportados durante la semana comportando como activo refugio. Sin embargo, la mejor perspectiva de la coyuntura hace que esta semana puedan perder parte del terreno ganado.
- **Divisas:** Las posiciones cortas de los *hedge funds* sobre el dólar están en máximos de 5 años, según se conoció recientemente. A su vez, la macro que conoceremos en Estados Unidos esta semana no será especialmente sólida, así que le costará recuperarse.

### 2.- Técnico:

- **Bolsas:** Alcista salvo el S&P500 (lateral)
- **Bund:** Lateral/Bajista.
- **Euro:** Lateral/Bajista (frente al dólar) y Lateral/Alcista (frente al yen).

### Informe de Estrategia Semanal disponible en:

<https://broker.bankinter.com/www/es-es/cgi/broker+asesoramiento?secc=ASES&subs=NRID#>

# Economía - Calendario de eventos

## Principales referencias de la semana:

Día	País	Dato	Mes	Tasa	(e)	Ant.
L; 14:30h	EE.UU	Ventas Minoristas	FEB	m/m	0,4%	-0,1%
L; 16.00h	EE.UU	Invent. Empresariales	FEB	m/m	0,6%	0,6%
M;04:00h	China	PIB	1T	a/a	6,8%	6,8%
M; 10:30h	GB	Tasa de paro	FEB	%	4,3%	4,3%
→ M; 11 00h	ALE	ZEW Sit. Actual	ABR	Ind.	88,0	90,7
M; 14:30h	EE.UU.	Viviendas Iniciadas	MAR	000	1266k	1236k
M;15:00h		Actualización Perspectivas Económicas FMI (WEO)				
M; 15:15h	EE.UU.	Utiliz. Cap. Productiva	MAR	%	77,9%	78,1%
M; 15:15h	EE.UU.	Prod. Industrial	MAR	m/m	0,4%	1,1%
X; 10:30h	GB	IPC	MAR	a/a	2,7%	2,7%
X; 13:00h	UEM	IPC	MAR F	a/a	1,4%	1,4%
→ X;20:00h	EE.UU.	Beige Book				
J; 14:30h	EE.UU.	Fed de Filadelfia	ABR	Ind.	21,0	22,3
J;16:00h	EE.UU.	Indicador Adelantado	MAR	Ind.	0,3%	0,6%
→ V;16:00h	EE.UU.	Conf. Consumidor	ABR	Ind.	-0,1	0,1

Tabla 1.2.- Información elaborada por Bankinter con datos de Bloomberg

# Deuda soberana

## Principales emisiones

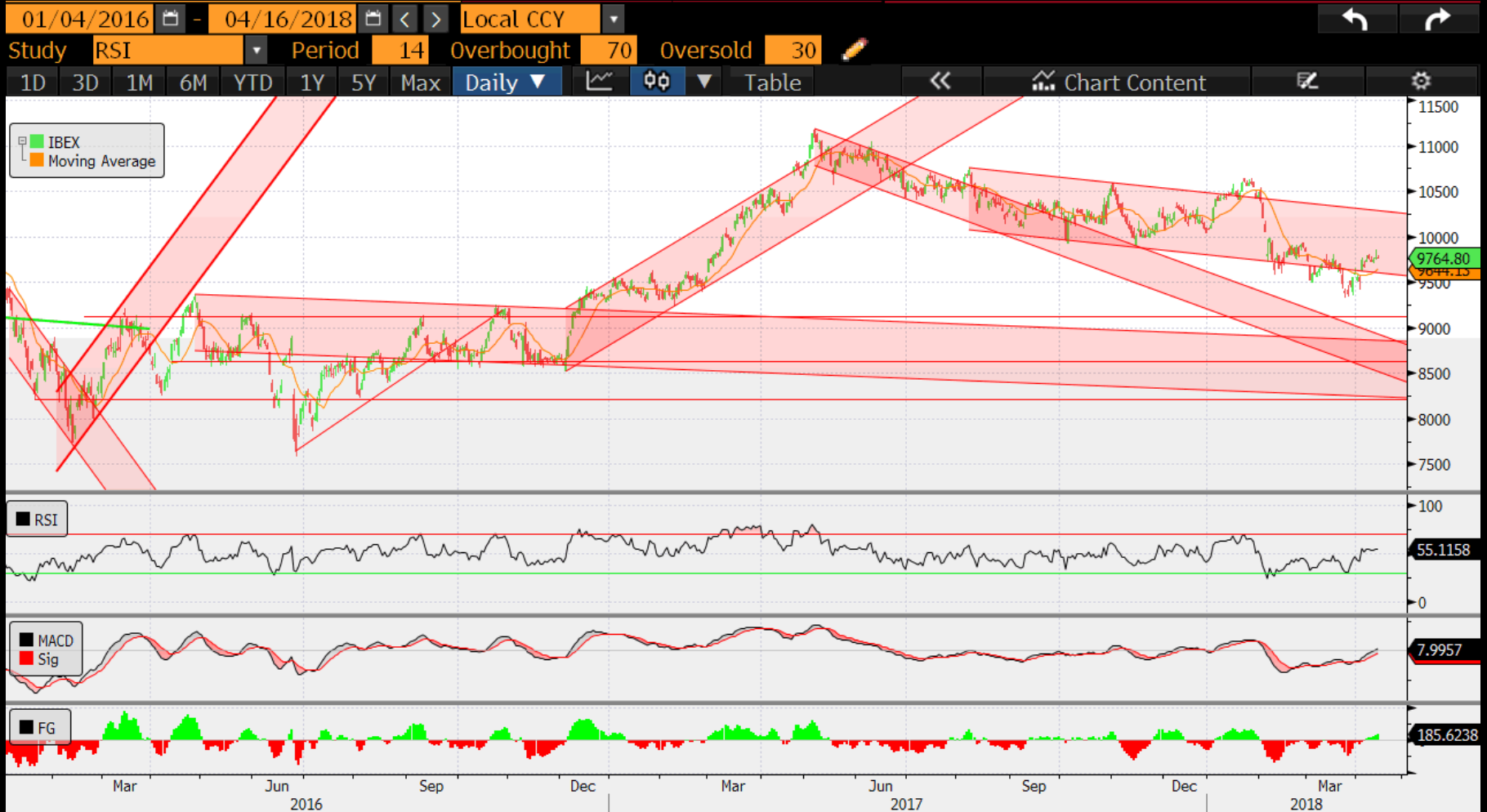
### Principales emisiones de la semana:

Día/Hora	País	Emisión
L; 17:30h	EE.UU.	Emisión 90.000M\$ letras 3 y 6 meses
X; 11:30h	ALE	Emisión 3.000M€ bonos 10 años
J; 10:30h	ESP	Emisión de bonos
J; 10:50h	FR	Emisión de bonos (3 y 5 años)
J; 19:00h	EE.UU.	Emisión 16.000M\$TIPS 5 años
V; 11:30h	GB	Emisión de letras

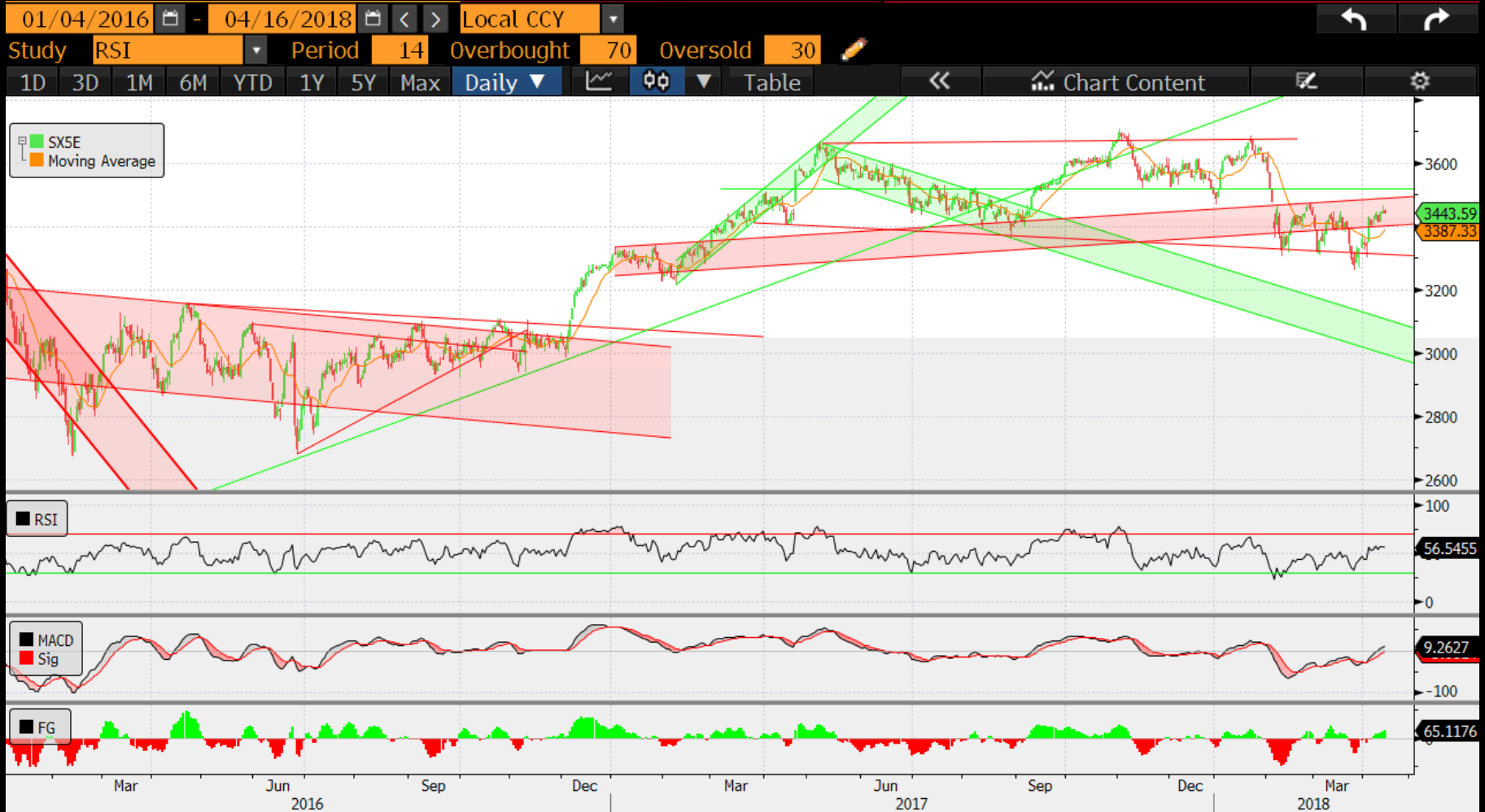
# Análisis técnico - Perspectivas a 7 días

Índice	S.	R.	16 abril 13:00h	Perspectiva Semana
Ibex	9.550	9.800	9.764	<b>Alcista.</b> - Tras la perforación temporal del soporte del canal bajista, el índice se ha vuelto a incorporar al mismo. Lo razonable es ver cómo a lo largo de las próximas sesiones se encamina a la parte alta del mismo. Ningún indicador muestra cambio de tendencia por lo que pensamos que el rebote continuará a corto plazo.
ES-50	3.380	3.500	3.443	<b>Alcista.</b> - El índice continúa el virulento movimiento de vuelta (pull-back) encuadrándose la gráfica, de nuevo, dentro de su canal de medio plazo ligeramente alcista. Todos los indicadores confirman que esta tendencia continuará a corto plazo. A pesar de la fortaleza del mismo, no hay aún señales de sobrecompra (RSI 56,54) ni de agotamiento del movimiento.
S&P 500	2.650	2.700	2.656	<b>Lateral.</b> - El índice se encuentra en niveles críticos de soporte. El RSI no da información alguna de tendencia (RSI 48,86) y el FG confirma la debilidad del actual movimiento. Por último, el MACD muestra muy tímidos síntomas de continuidad.
Futuro Bund	158,60	160,0	158,90	<b>Lateral / Bajista.</b> - Tras el reciente movimiento lateral, se aprecia una cierta debilidad en todos los indicadores. En el RSI se encamina hacia la zona de sobreventa acompañado con un cruce de MACD que sería la antesala de una fase bajista a corto. Este mismo patrón se ve en el FG.
EUR/USD	1,222	1,254	1,2364	<b>Lateral/Bajista.</b> - El euro vuelve a testar la resistencia del canal bajista. Lo razonable es esperar que no lo perfora y que se deslice a la parte baja del canal. Ningún indicador da muestras claras de la futura evolución. RSI en 54,16, mientras que el MACD en 0,0005 y el FG en 0,0068.
EUR/JPY	131,55	134,0	132,58	<b>Lateral/Alcista.</b> - Continúa el rebote del euro y parece que se orienta hacia la parte alta del canal lateral. Todos los indicadores describen esta tendencia. El RSI poco a poco se encamina hacia sobre compra y ni el FG ni el MACD muestran cambio de tendencia.

# Análisis técnico - Ibex 35

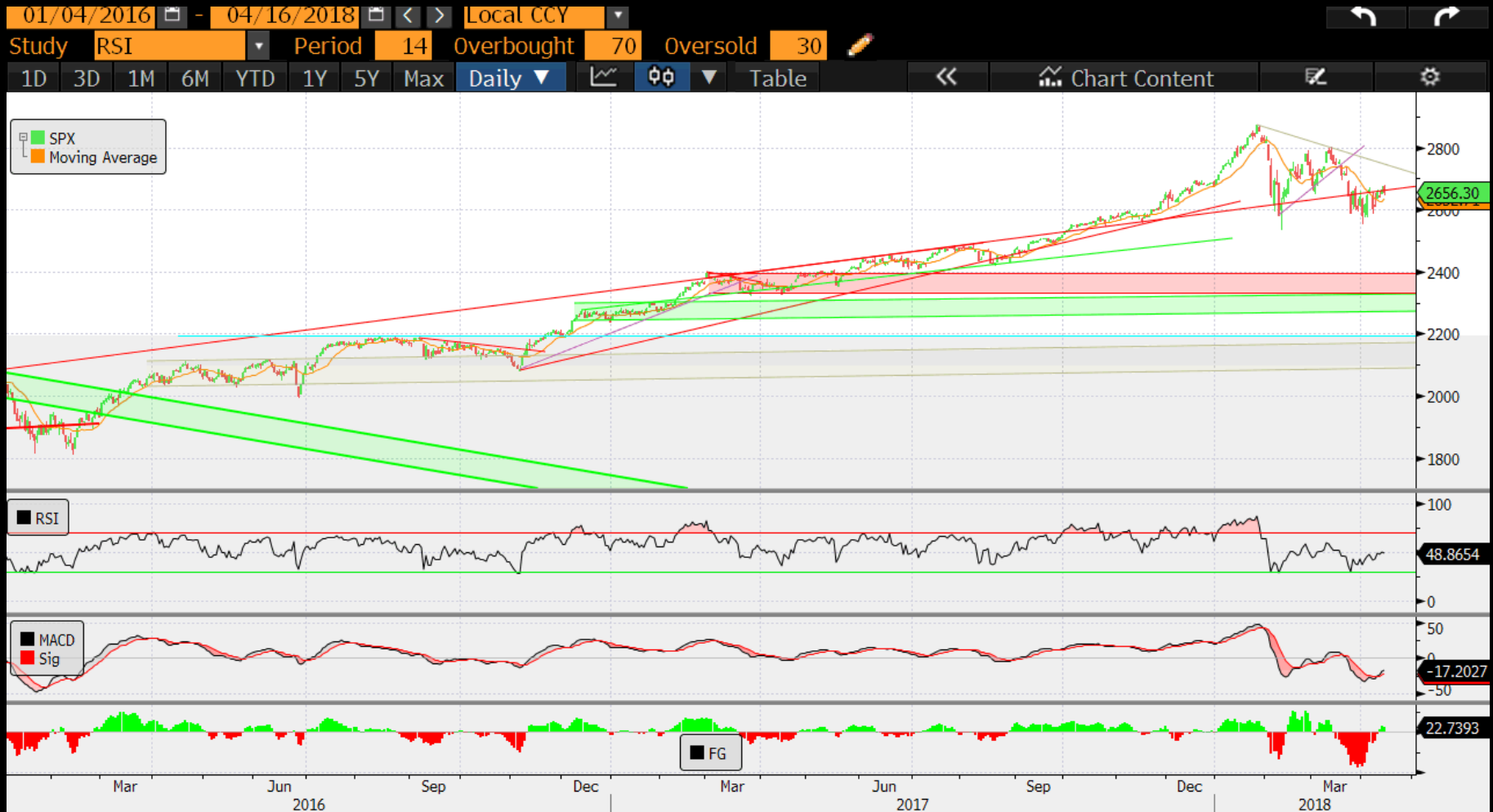


# Análisis técnico - EuroStoxx-50

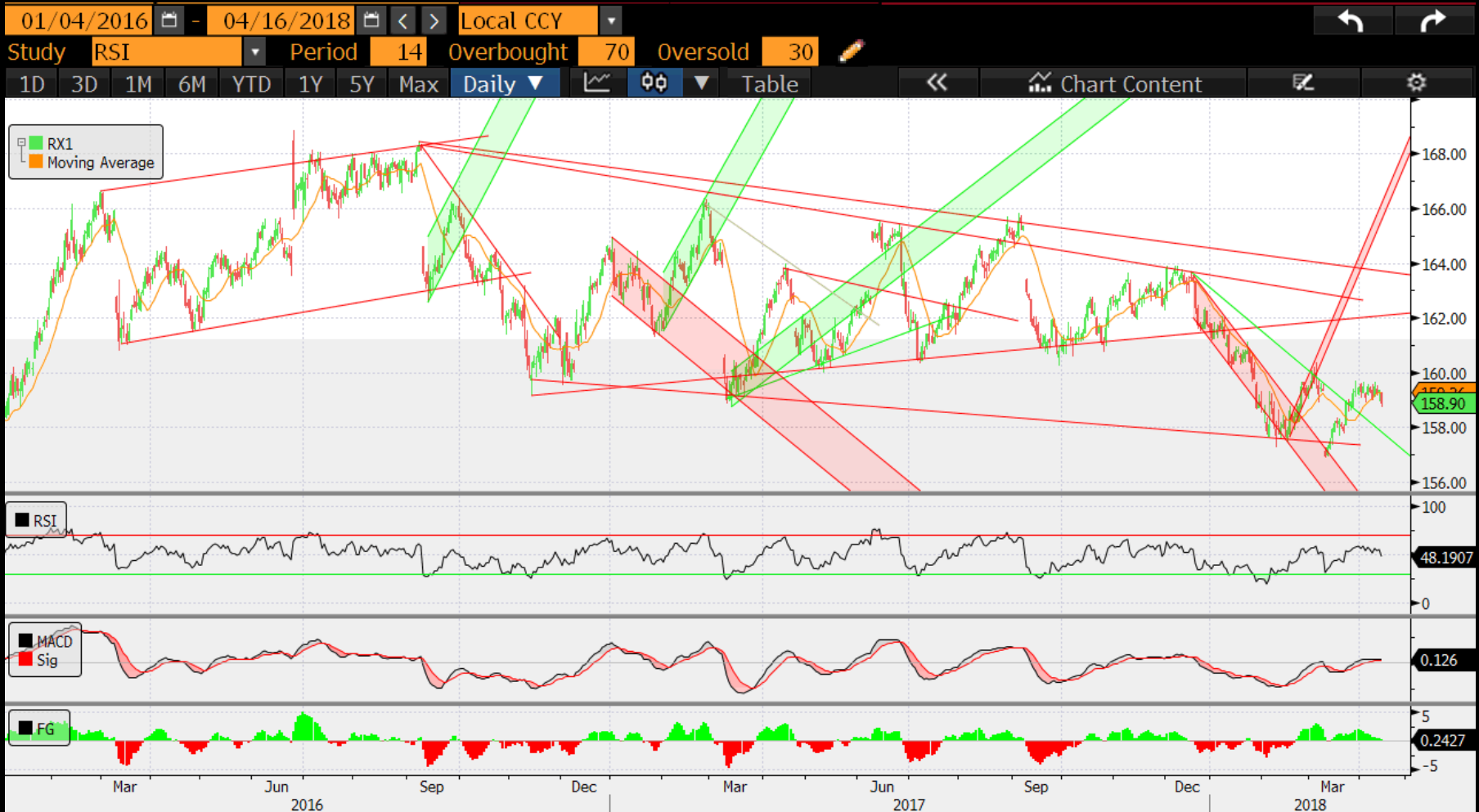




# Análisis técnico - S&P 500



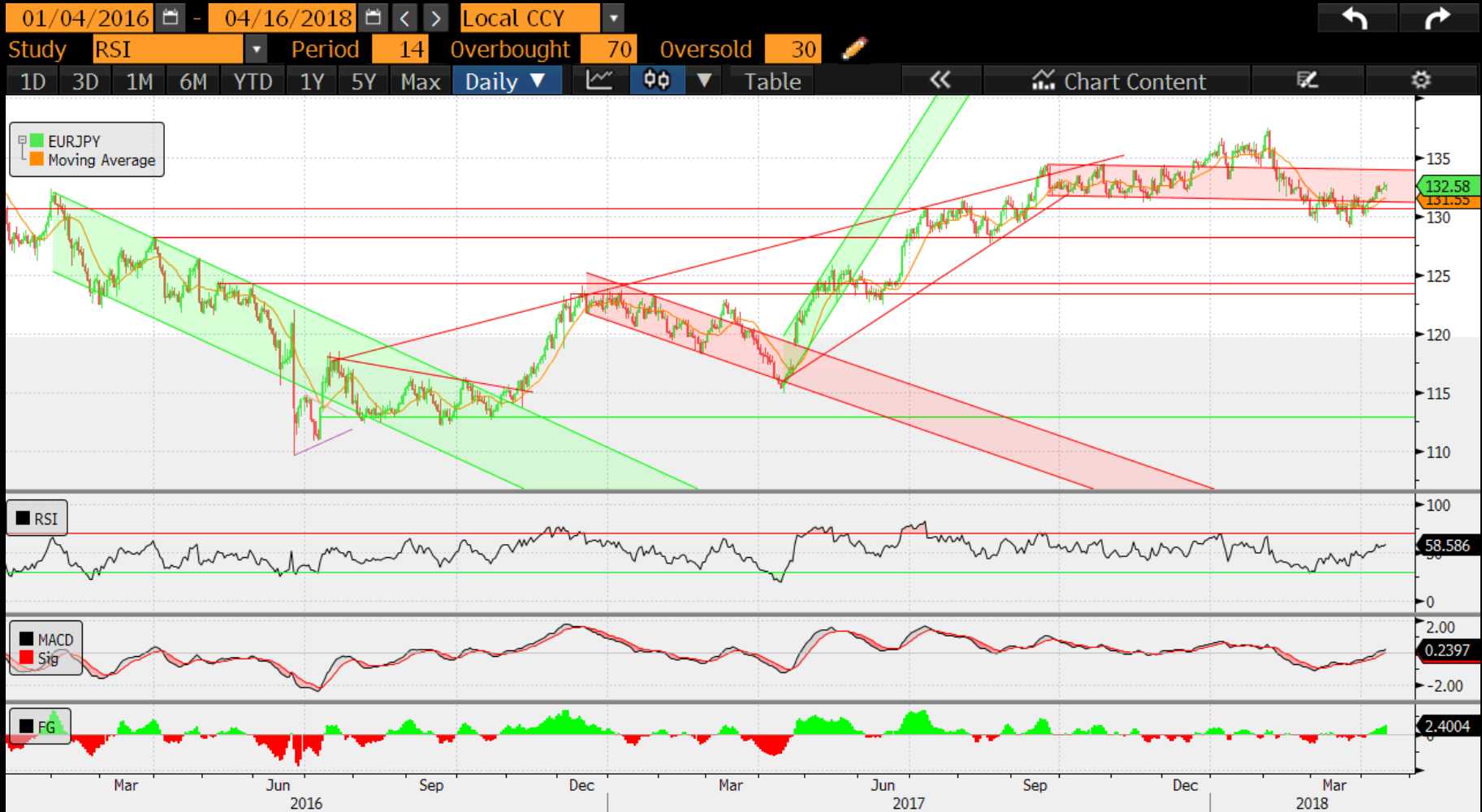
# Análisis técnico - Bund



# Análisis técnico - Eurodólar



# Análisis técnico - Euroyen





¡Muchas gracias!